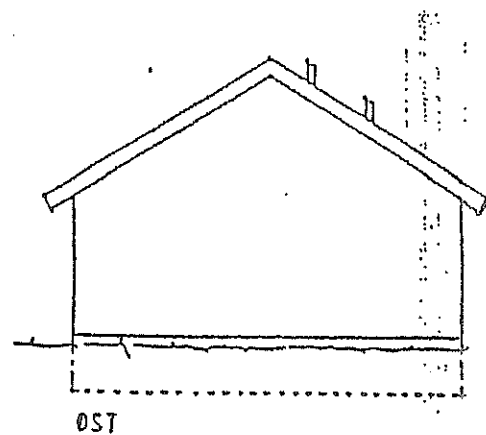
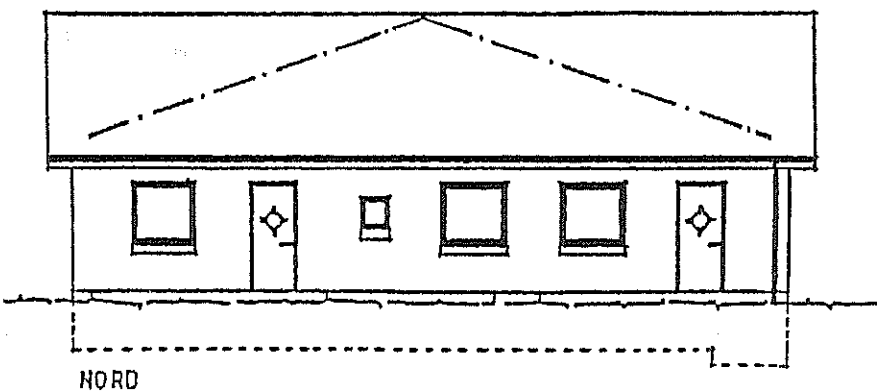
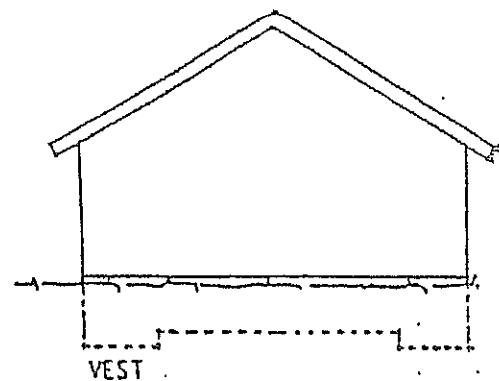
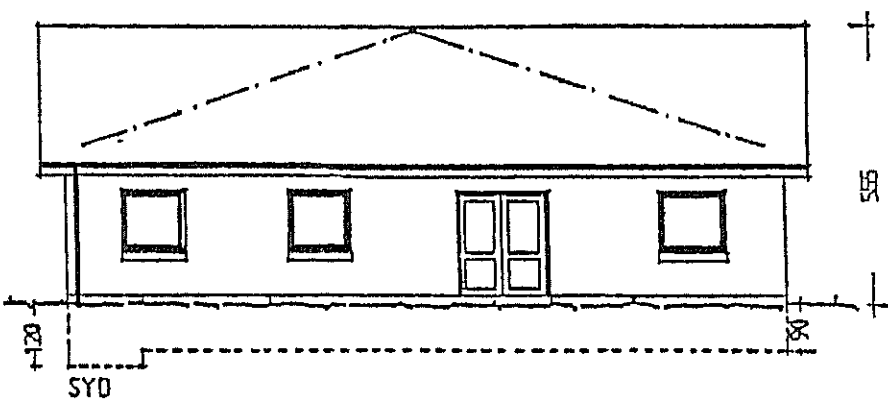
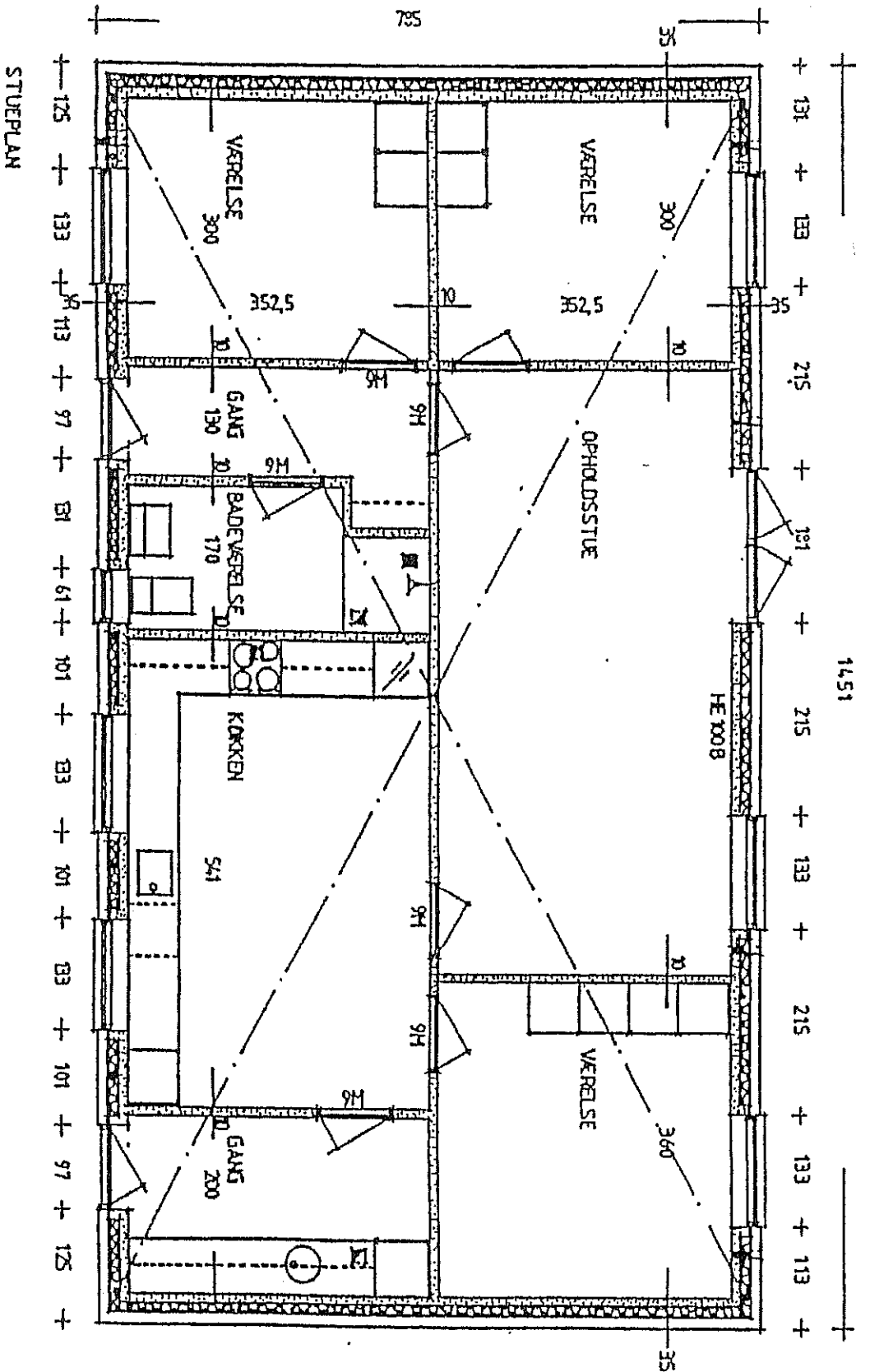


Eksempel på projekt (nedfotograferet).





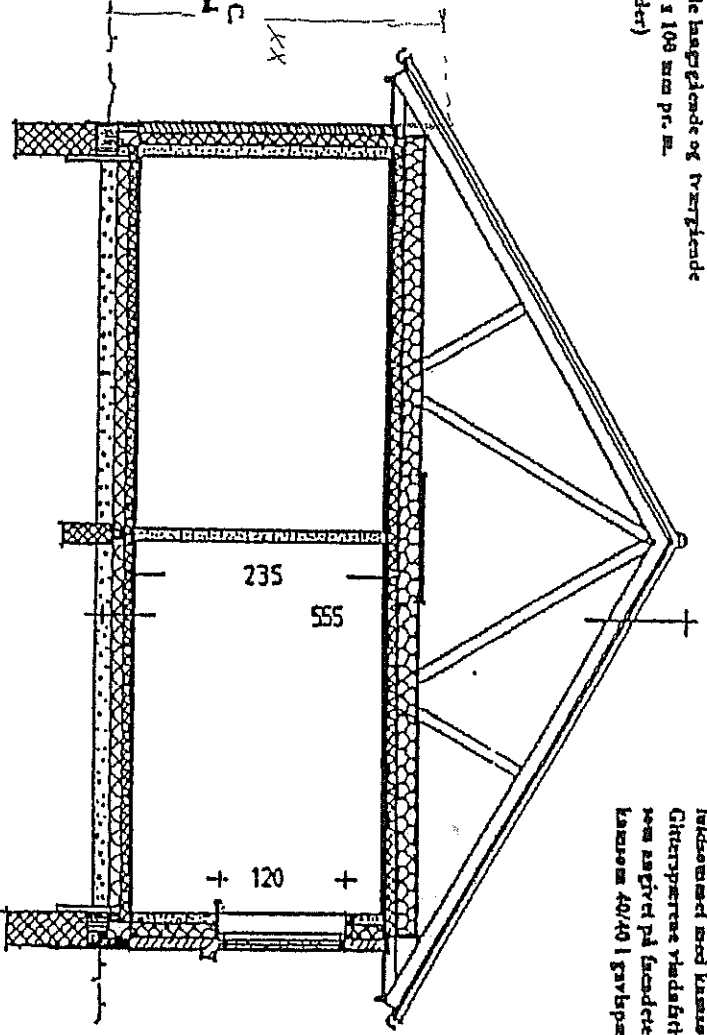
- 2 x 25 mm HULBÅND
- 2 x 25mm HALBÅND OVER SPÆRROVET
- ▬ 5 x 5 cm VENTILATION OVER TAG
- ▬ 30 cm² KURVENTIL

Eksempel på projekt (nedfotograferet).

Løft
 U= 0,13 w/m² grader C
 Gæbbers udløst af 11 mm krydderiet på opblødsning.
 300 mm mineralvul.
 Dampspærre af 0,03 mm gyc folie
 22 mm forskalling per. 300 mm.
 Forskallingen sømmes til de bærgående og tværgående
 skillerørge med 5 mm 3,8 x 100 mm pr. m.
 13 mm gipsplade (Rude plader)

Dette se vinduet
 Leveres som fabrikket Rudevæd.
 Alle vinduer er tepskema, godkendt som
 rødbelysning på nær indtræksvinduet.
 Leveres med glas med m. U= 1,5 w/m² grader C
 Fuge med mineralvulds fugemasse og elastisk fuge på
 polyuretan beskyld indtrædning og vedtrædning.

Etudearmature
 Udføres til frontfri og bærrydning bænd dog
 mindst 0,9 m under terræn.
 Der anvendes beton med styrke min. 5 N/mm².
 Der anvendes i alt 10 stk 2 x 25 mm bolbånd
 250 mm under uderste ledblok
 til forankring af lapekonstruktionerne.
 Øverst 100 x 190 mm ledblok + 125 mm
 polyuretan + tilmalet ledblok
 1 skifte 330 x 190 mm ledblok
 50 mm pladebeton som karotsebeton.
 Sokkelplade C 100/300 mindst 500 mm under
 1. marklinje



Rude B & C lægges læd. forpning oplagt i bærbånd
 til fabrikkantens anvisning.
 Der monteres 4 stk. ledelsen på hver byggheds for
 udførelse.
 38 x 56 mm lægter.
 Gitterrørerne dimensioneres i bærbånd til DIF
 bestemtes herfra fra fabrik.
 Spærrene ripes på 25 x 100 mm mærrerne sømmet
 til bærgærrerne med 5 stk. søm 3,8 x 100 pr. m.
 Spærrene monteres med BMTF anvisningsblad og
 forankret med kammer 40/40.
 Gitterrørerne vindaftrives med 2 x 25 mm bolbånd
 søm anført på facadetegningerne monteret med 8 stk.
 kammer 40/40 i gavlsparret og 3 søm i de øvrige spær.

Ydervægen
 U= 0,31 w/m² grader C
 Rød blødtregnet facade.
 Sålængd over vinduer og dørbølger.
 Sålængd søm rulleklinte udløst af massive
 håndtrædte facade.
 125 mm A-svarbet.
 Murpap på fundament og opbæret til begynder i
 bærbånd til Murpapets oplysning på.
 100 mm ekspansionsbegynder og skillerørgekoncenter
 af gæbbers opstillet i bærbånd til fabrikkantens anvisning.
 Røgventilene søm bolt op i gavlskanten.
 Røgtænder af rustfri stål, min. 8 stk/m².
 Alle fuge betones med mindst 20 mm polyuretan
 HE-B søjler skal være galvaniseret og malet.
 Søjler skal nedstøbes og for ørem lastpærre
 til det midterste søm. Bærgærrerne fastgøres til søjler
 pr. 100 mm.
 Gavlsparret monteres til bærgærrerne med 16 mm
 vermaforankrede bolte med 100x100x10 mm plader
 pr. 1 m lang spærleden og spærbovedet.

Gulve
 20 mm pudslag C 100/300.
 Mindst 80 mm beton med styrke min. 10 N/mm².
 Der indstøbes rødbelysning af rødbånd 0,3 mm
 bred 50 mm mærreribde.
 100 mm pladebeton.
 150 mm væsket sigte.
 Komprimeret bærrydning uderste

Eksempel på projekt (nedfotografet).

FUNDAMENTS- OG KLOAKPLAN

