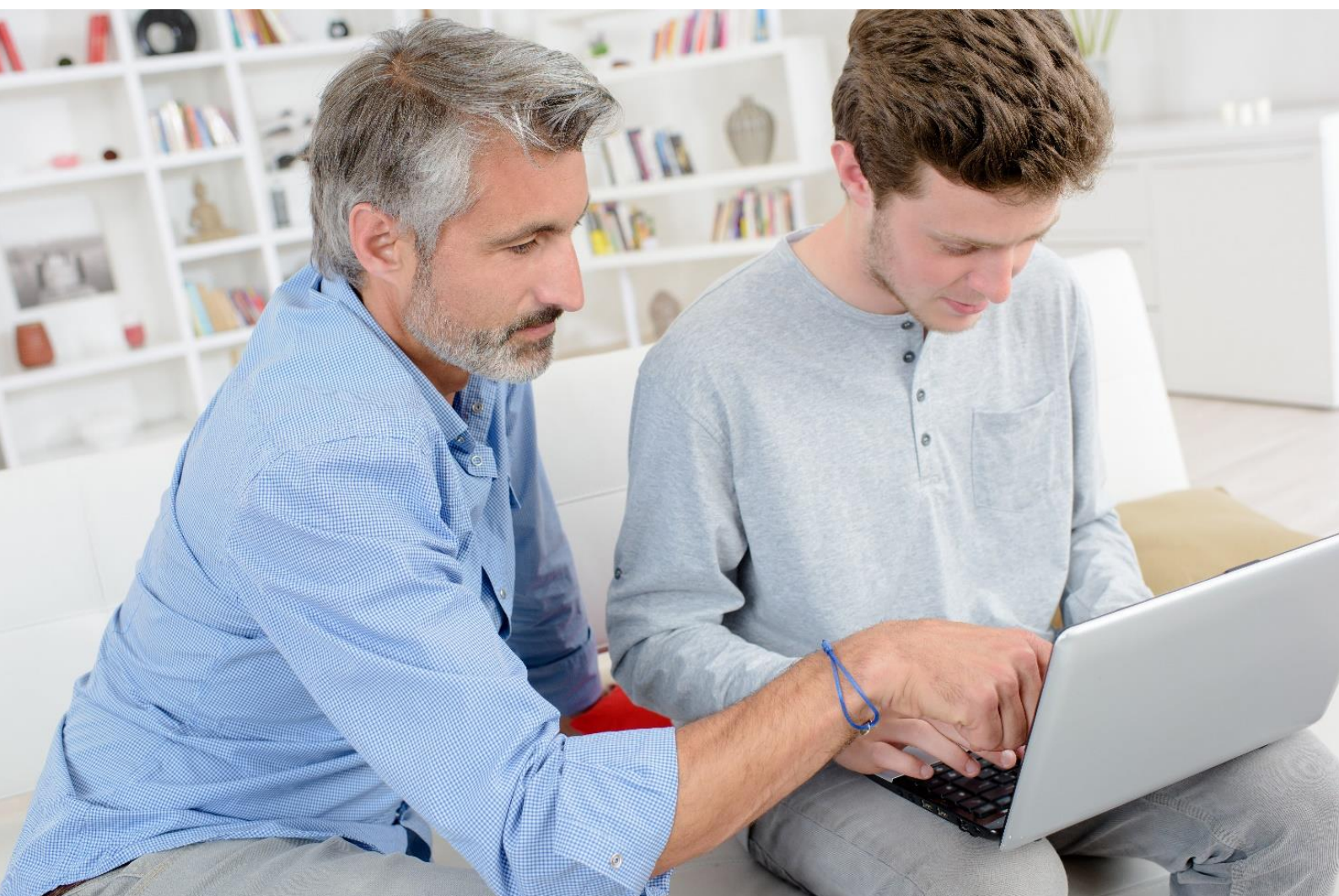




**FAABORG-MIDTFYN  
KOMMUNE**

# Kvalitetsstandard

## Socialpædagogisk støtte



I kvalitetsstandarden kan du få information om Socialpædagogisk støtte. Kvalitetsstandarden tager udgangspunkt i det kommunale serviceniveau fastsat af kommunalbestyrelsen og gældende lov på området.

### Hvad er formålet med hjælpen?

Formålet med støtte efter Servicelovens § 82a+b er at tilbyde en tidlig forebyggende indsats. Indsatsen tilbydes som gruppebaseret eller individuel støtte til udvikling af færdigheder, så du har mulighed for at forbedre eller fastholde dit nuværende funktionsniveau og dermed forebygge, at du får behov for at blive visiteret til støtte efter Servicelovens § 85.

Formålet med socialpædagogisk støtte efter Servicelovens § 85 er at bidrage til, at du bevarer eller forbedrer din psykiske, fysiske eller sociale funktionsevne.

Støtten kan være rettet mod udvikling og vedligeholdelse af dine færdigheder, bl.a. med henblik på at skabe eller opretholde sociale netværk, struktur i dagligdagen mv., så du bliver bedre i stand til at gøre brug af samfundets almindelige tilbud.

### Hvad omfatter hjælpen?

Det er dine individuelle behov og ønsker i sammenhæng med kommunens serviceniveau og gældende lovgivning, der bestemmer ydelsens indhold og omfang.

Når du modtager socialpædagogisk støtte, skal det have et udviklende og rehabiliterende formål.

Socialpædagogisk støtte kan f.eks. bestå af:

- Støtte til at kunne mestre hverdagsaktiviteter i og uden for hjemmet.
- Gruppeforløb
- Individuel vejledning, f.eks. privatøkonomi og posthåndtering
- Virtuel støtte (telefonisk, sms, Skype mm.)
- Den fysiske støtte gives primært uden for eget hjem, på bostøttens matrikel.

Hvis du selv kan udføre de enkelte delopgaver eller guides til at udføre opgaverne, ydes der socialpædagogisk støtte til praktisk hjælp, f.eks. indkøb, rengøring og tøjvask. Støtten gives som udgangspunkt i op til 12 måneder.

Hvis ikke støtten i tilstrækkelig grad hjælper dig til selvstændigt at kunne klare disse funktioner inden for 12 måneder, foretages en konkret og individuel vurdering af, hvorvidt det giver mening, at forsætte støtten efter Servicelovens § 85. Det skal i den forbindelse vurderes, om støtten er den rigtigt til dig.

Afgrænsning af den socialpædagogiske støtte:

- Støtte ved møder/samtaler i andre kommunale fagområder varetages af medarbejderne i de pågældende fagområder.
- Opstart og opretholdelse af beskæftigelse, uddannelse og andre beskæftigelsesrettede aktiviteter varetages af medarbejdere i Arbejdsmarked.
- Råd og vejledning ift. f.eks. misbrugsbehandling, vægttab/vægtøgning og sygehusbehandling varetages af fagpersonerne på de respektive områder.
- Hvis du har behov for støtte ift. kørsel, har du mulighed for at søge om fx Flextrafik, da transport ikke indgår i den socialpædagogiske opgave.

## Hvem kan modtage hjælpen?

Serviceovens § 82a+b:

For at du kan modtage støtte efter Serviceovens § 82a+b, skal du være fyldt 18 år og have en nedsat fysisk eller psykisk funktionsevne eller sociale problemer.

Serviceovens § 85

For at du kan modtage socialpædagogisk støtte efter Serviceovens § 85, skal du være fyldt 18 år og have betydelig nedsat fysisk eller psykisk funktionsevne eller særlige sociale problemer.

## Hvordan kan du få hjælp?

Hvis du har behov for socialpædagogisk støtte, kan du, eventuelt ved hjælp af dine pårørende, ansøge via Borger.dk, eller du kan kontakte Rådgivning og Visitation.

Du skal visiteres til socialpædagogisk støtte. Socialrådgiveren i Myndighed vil via dialog med dig vurdere, om du er i målgruppen til socialpædagogisk støtte efter Serviceovens § 85. Visitationen sker altid på baggrund af en konkret og individuel vurdering af dit funktionsniveau.

## Hvem hjælper dig?

Det er primært medarbejdere fra Det socialfaglige område i Faaborg-Midtfyn Kommune, der hjælper dig, men de mest relevante til at hjælpe dig vil altid blive fastlagt ud fra en konkret, individuel vurdering af dit behov for hjælp.

## Hvad forventer vi af dig?

At du aktivt tager imod den bevilgede støtte. Hvis du ikke har taget imod den bevilgede støtte i en periode på én måned, vil du blive kontaktet af din sagsbehandler med henblik på en revurdering af dit behov.

Hvis din aflysning af støtten er sagligt begrundet, vil der ikke ske ændringer i den tildelte støtte. Det er Faaborg-Midtfyn Kommunes pligt at følge op på den hjælp, som du modtager, og vurdere, om støtten imødekommer dine behov.

## Kvalitetsmål

- At støtten løbende revurderes, så den har den ønskede virkning i forhold til dit behov.

## Klageadgang

Hvis du ikke er enig i kommunens afgørelse, kan du klage til kommunen inden fire uger. Afgørelsen skal så genvurderes inden fire uger, fra klagen er modtaget. Hvis kommunen fastholder sin afgørelse, bliver din klage sendt videre til Ankestyrelsen, som tager stilling til afgørelsen. Du kan kontakte din sagsbehandler på Socialområdet eller borgerrådgiveren, hvis du ønsker at klage.

## Lovgrundlag

Serviceoven § 82a+b, § 85

## Godkendt

Kvalitetsstandarden er godkendt af Sundheds- og Omsorgsudvalget den 13. september 2021.

## Information

Denne kvalitetsstandard og Faaborg-Midtfyn Kommunes øvrige kvalitetsstandarder kan ses på kommunes hjemmeside [www.fmk.dk](http://www.fmk.dk).

Vil du vide mere om at søge hjælp, pleje og støtte, er du velkommen til at kontakte:

Socialområdet

Rådgivning og Visitation

Faaborgvej 19

5854 Gislev

Tlf.: 7253 6000 (mandag til fredag kl. 9.00—12.00, undtagen onsdag)

E-mail: [Sundhed@fmk.dk](mailto:Sundhed@fmk.dk) (mailadressen må ikke anvendes til at sende personfølsomme oplysninger – sikker post sendes via [Borger.dk](http://Borger.dk))