



**FAABORG-MIDTFYN
KOMMUNE**

Midtfyns energi
Højgårdsvej 8
5750 Ringe

Att: Mathias Kløcker

By, Land og Kultur
Mellemgade 15, 5600 Faaborg

www.fmk.dk
fmk@fmk.dk
Tlf. 72 530 530

Krydsningstilladelse: Godkendelse efter vandløbsloven til at krydse privat rørlagt vandløb beliggende i Rødamvej, Ryslinge.

Midtfyns Energi har den 9. november 2023 søgt om tilladelse til at krydse et privat rørlagt vandløb på matrikel 7000b, Ryslinge by, Ryslinge. Krydsningen af det rørlagte vandløb forudsætter godkendelse efter vandløbslovens bestemmelser.

Ledningsejeren er Midtfyns Energi, Højgårdsvej 8, 5750 Ringe.

Afgørelse efter Vandløbsloven

Der meddeles godkendelse til at krydse et privat rørlagt vandløb med udløb i Vandløb i Lindkær Mose, som løber ud i Hellerup Å. Krydsningen sker på vejmatrikel ved kryds mellem Rødamvej og Krohaven i Ryslinge.

Godkendelsen meddeles på følgende særvilkår:

- Stenkiste rørlægges og fjernvarmeledninger anlægges som ansøgt og beskrevet i nedenstående projektbeskrivelse,
- Krydsningen af vandløbet med fjernvarmeledningerne gennemføres ved opgravning.
- Arbejdet udføres i november måned 2023.

Generelle vilkår:

- Ansøger varetager alle forhold vedrørende de berørte lodsejere.
- Ansøger afholder alle udgifter i forbindelse med projektet.
- Ansøger udfører tilsyn med anlægsarbejdet.
- Såfremt anlægsarbejdet eller fremtidig vedligeholdelse af ledningerne forårsager skade på vandløbet, påhviler det ledningsejeren at reetablere disse.
- Såfremt anlægsarbejdet giver anledning til en akut forurening eller skade på vandløbet eller omkringliggende naturområder, påhviler det ledningsejer straks at orientere vandløbsmyndigheden, samt at iværksætte nødværgeforanstaltninger der begrænser skadens omfang.
- Vandløbsmyndigheden skal orienteres, når projektet er afsluttet.

Godkendelsen meddeles i medfør af vandløbslovens § 47, jf. § 9 stk. 2 i bekendtgørelse nr. 834 af 27. juni 2016 om vandløbsregulering og – restaurering m.v.

Beskrivelse af vandløbet

Vandløbet er et privat rørlagt vandløb, som har udløb fra gadekær ved Højskolevej i Ryslinge. Vandløbet løber under Rødamvej og videre til Vandløb i Lindkær Mose hvorfra det ledes til Hellerup Å som er en del af Vindinge Å-systemet.

Dato:
09-11-2023

Sagsnummer:
06.02.16-P19-11-23

Kontakt:
Sagsbehandler
vandløbsområdet
Stine Madsen Ansbjerg (stm)
Tlf:
+4572533592
Mail:
stm@fmk.dk



FAABORG-MIDTFYN KOMMUNE

Beskrivelse af projektet – se figur 1

Midtlys Energi er i gang med udrulningen af fjernvarme til Ryslinge samt videreføring til Fjellerup og Gislev. I den forbindelse er det nødvendigt at krydse et privat rørlagt vandløb i Rødamsvej.

Det rørlagte vandløb er i Rødamsvej anlagt som stenkiste. Denne skal omlægges til Ø400 rør før krydsningen kan gennemføres.

Omlægningen stenkiste udføres således:

Fra en PVC brønd på græsareal syd for Rødamsvej, går der et PVC rør i Ø400 som et sted mellem stenkiste og brønd skifter til Ø400 beton. Det rør fortsætter ind i stenkisten til lige før midten af vejbanen.

Eksisterende betonrør udskiftes til PVC rør mellem brønd og stenkiste, ud til midt af vejbanen. Her føres PVC rør igennem stenkisten, og helt til nordsiden af vejen, hvor det kobles på eksisterende Ø400rør.

Stenkisten vil i forbindelse med arbejdet blive fjernet ud til midten af vejbanen for at gøre plads til de krydsende fjernvarmeledninger. Museet vil føre tilsyn i forbindelse med fjernelse af kisten.

Den nye Ø400rør etableres således at eksisterende fald på vandløbet ikke ændres.

Under arbejdet vil der blive overpumpet vand fra PVC brønd i grønt areal mod syd over vejen til eksisterende ledning efter stenkisten.

Krydsningen udføres således:

Fjernvarmeledningerne i stål twinrør med plast yderkappe i dimension Ø315 og Ø560 lægges under den nye Ø400pvc i sydlig side af Rødamvej.

Krydsningen udføres ved opgravning.

Natura 2000 og bilag IV-arter

Habitatbekendtgørelsen sætter krav om en foreløbig vurdering af planer og projekter jf. §§ 6 og 7. De planer og projekter, der skal gennemgå en foreløbig vurdering efter Habitatbekendtgørelsen, fremgår af § 6 og §§ 8-9. Den foreløbige vurdering udføres for at vurdere, om en plan eller projekt kan have en væsentlig påvirkning på et Natura 2000-område.

Nærmeste Natura 2000-område er H98 "Odense Å, med Hågerup Å, Sallinge Å og Lindved Å" som ligger ca. 3,5 km vest for projektområdet. Indenfor lokalområdet er der forekomst af følgende bilag IV arter: markfirben, grøn mosaikguldsmed og odder.

Det er kommunens vurdering, at projektet hverken i sig selv eller i forbindelse med andre projekter vil påvirke det nærliggende Natura 2000 område eller områdets bilag IV arter.

Kommunens bemærkninger

Faaborg-Midtfyn Kommune vurderer, at etablering af fjernvarmeledninger under det private vandløb ikke påvirker det nedstrømsliggende vandløbs mulighed for at opnå målopfyldelse jf. Vandområdeplan 2021-2027. Etableringen af ledningerne påvirker hverken afvandingen og naturværdien af omkringliggende arealer negativt.



**FAABORG-MIDTFYN
KOMMUNE**

Klagevejledning

Afgørelsen kan i medfør af vandløbslovens § 80 påklages til Natur- og Fødevareklagenævnet.

Klagefristen er 4 uger efter offentliggørelsen. Klageberettiget er:

- Den, afgørelsen er rettet til,
- Den berørte lodsejer,
- Enhver, der må antages at have en individuel væsentlig interesse i sagens udfald
- Danmarks Sportsfiskerforbund, Danmarks Naturfredningsforening, lokale foreninger og organisationer, som har væsentlig interesse i afgørelsen
- landsdækkende foreninger og organisationer, hvis hovedformål er beskyttelse af natur og miljø
- landsdækkende foreninger og organisationer, som efter deres formål varetager væsentlige rekreative interesser, når afgørelsen berører sådanne interesser.

En evt. klage skal indgives via Klageportalen, som du finder et link til på forsiden af Nævnenes Hus (naevneneshus.dk). Du kan også finde et link til Klageportalen på www.borger.dk og www.virk.dk. Klagen sendes gennem Klageportalen til Faaborg-Midtfyn Kommune.

Venlig hilsen

Henriette Rantzau Almtorp
Naturgeograf

Stine Madsen Ansbjerg
Ingeniør

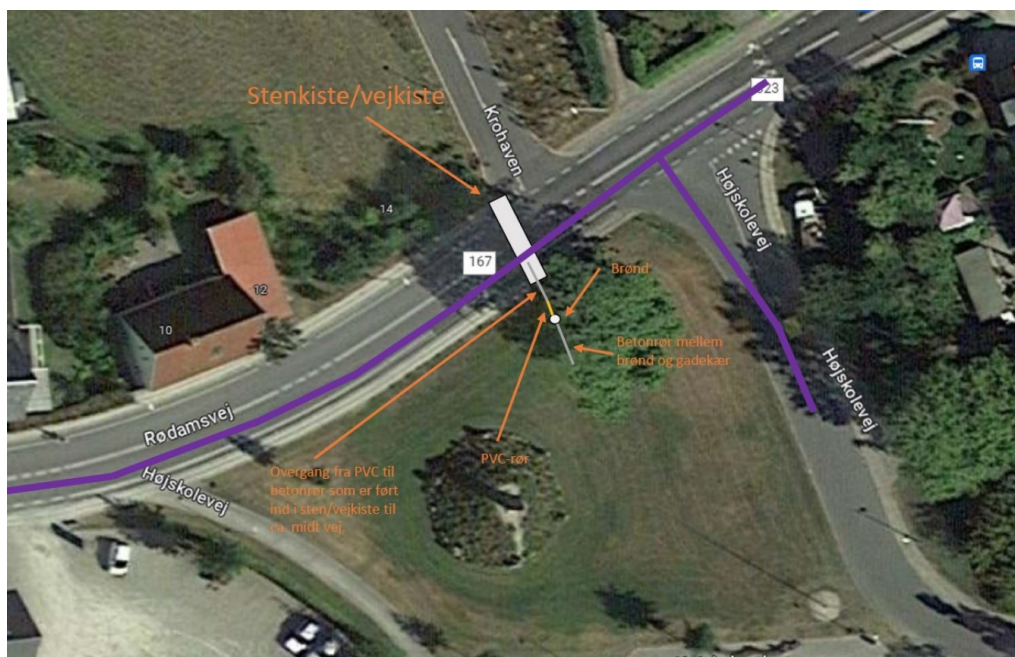
Kopi sendt til følgende:

Ledningsejeren

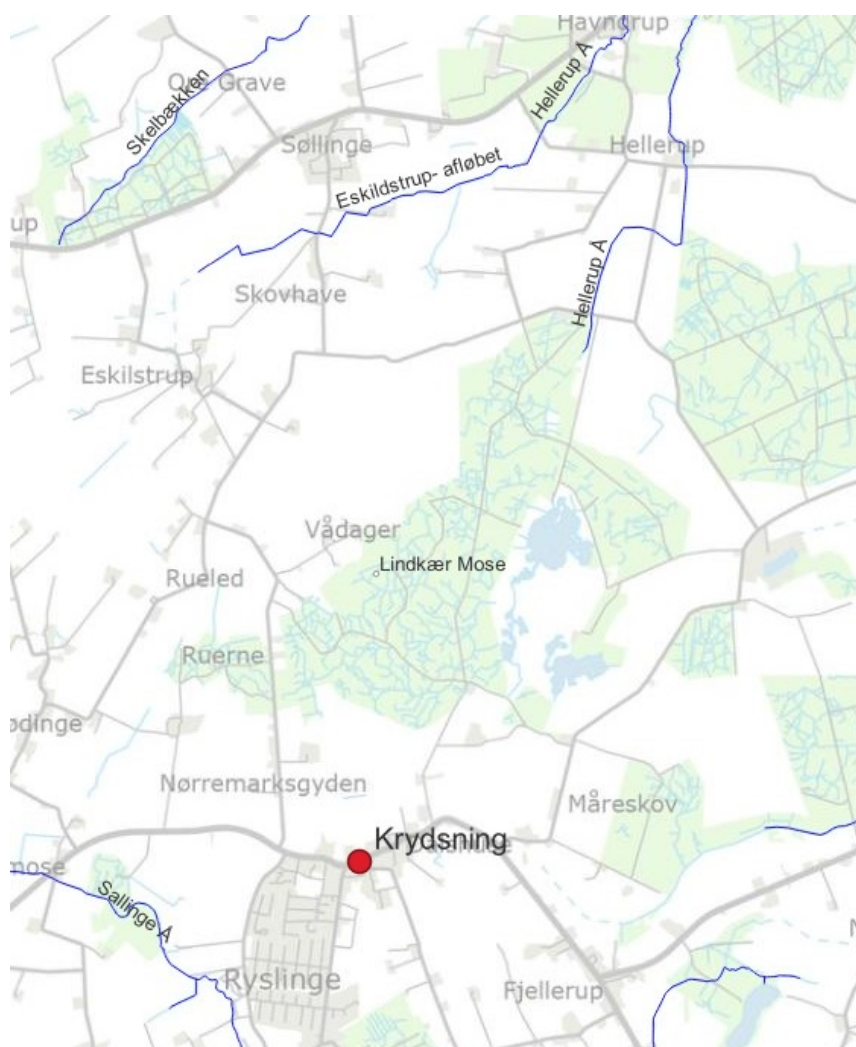
- Midtfyns Energi, Højgårdsvej 8, 5750 Ringe.

Myndigheder og foreninger

- Danmarks Sportsfiskerforbund, Fyn, fyn@sportsfiskerforbundet.dk
- Fiskeristyrelsen, inspektoratoest@fiskeristyrelsen.dk
- Danmarks Naturfredningsforening, Faaborg-Midtfyn, dnfaaborg-midtfyn-sager@dn.dk
- DOF-Fyn, faaborg-midtfyn@dof.dk
- Dansk Botanisk Forening, Fynskredsen, fynskredsen@botaniskforening.dk
- Øhavsmuseet, ohavsmuseet@ohavsmuseet.dk



Figur 1 – Oversigt over omlægning af eksisterende vandløb og krydsning af ny fjernvarmeledning.



Oversigtskort.