



Grøn Trepart

Velkommen

Informationsmøde om
forundersøgelse til vådområde på
Horne Land

12. Maj 2026

Sammen skaber vi det bedste sted



Program

- Hvad er et kvælstofvådområde
- Hvad indebærer en forundersøgelse
- Kompensationsmuligheder
- Tidsplan
- Spørgsmål

PAUSE

- Jeres viden
- Tak for i dag

Sammen skaber vi det bedste sted



Vådområder

Hvad

Et areal med potentiale til et vådområde

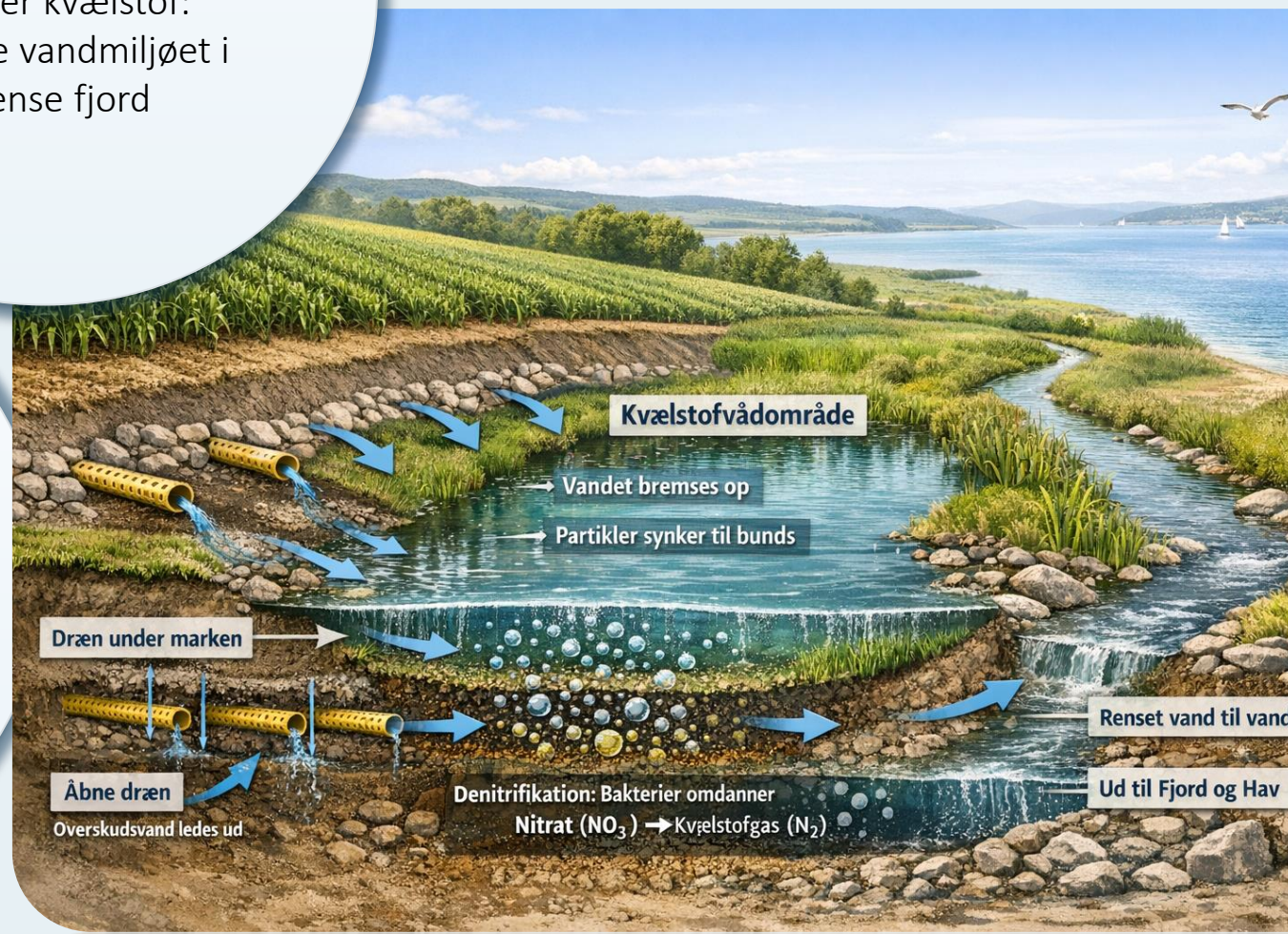
Screenet

Hvorfor

Reducér kvælstof:
Forbedre vandmiljøet i
Odense fjord

Hvordan

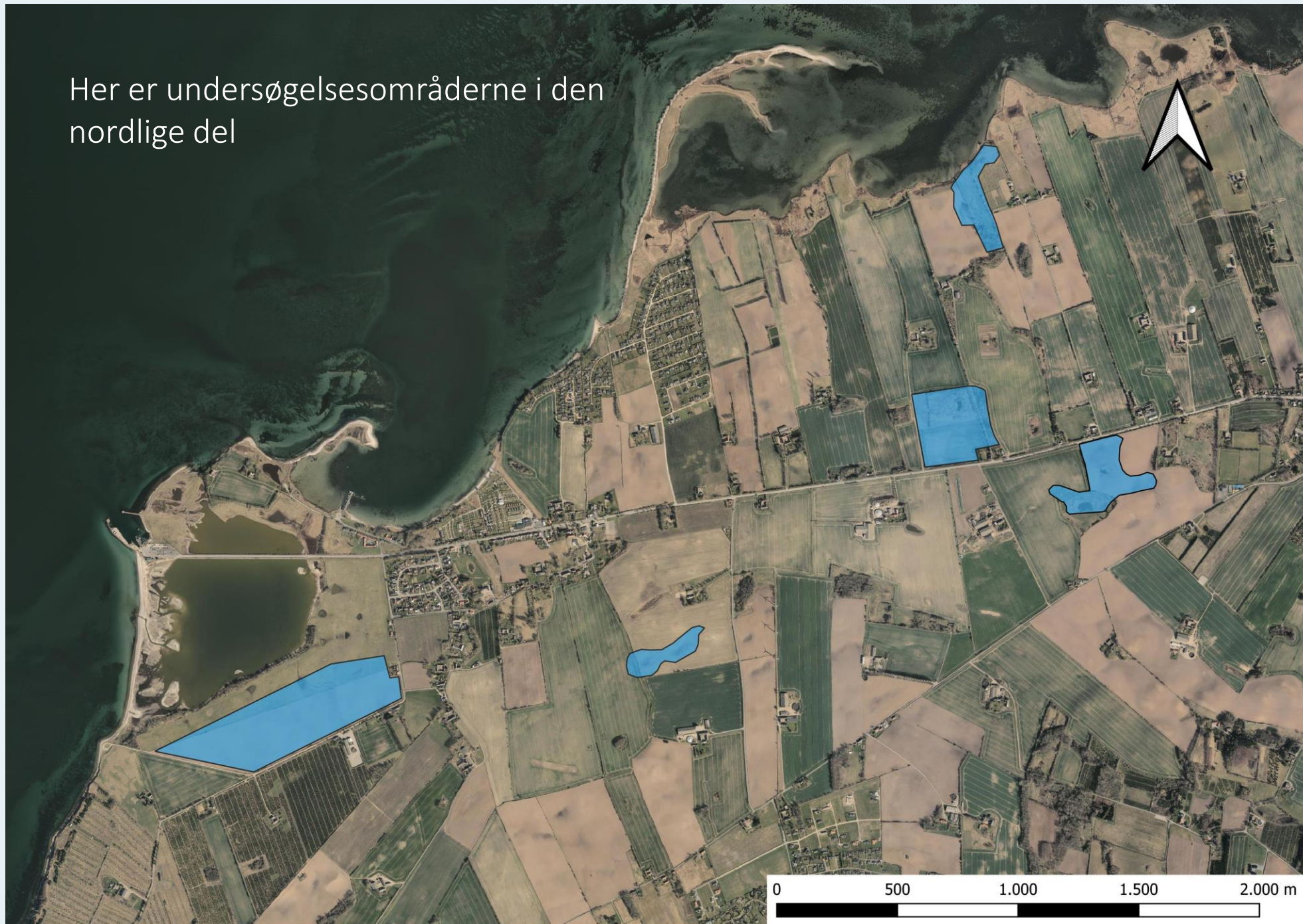
- Vand på terræen:
1. Omlægning af dræn
 2. Omlægning af vandløb
 3. Udtagning af omdriftsjord



Her er undersøgelsesområderne
på Horne Land



Her er undersøgelsesområderne i den nordlige del





Hvad er en forundersøgelse

En undersøgelse af om, det er muligt at etablere et vådområde.

Aktiviteter i forundersøgelsen:

- Teknisk forundersøgelse.
Udmøntes i en rapport, som fremlægges for jer.
- Ejendomsræssig forundersøgelse
Her fremlægges konkrete scenarier, hvor I skal tilkendegive jeres holdning, herunder jeres udfordringer og ønsker til kompensation og jordfordeling.



Projekt:
Vådområdeprojekt i Lindholm Mose

Bilag 4
Projektforslag 2

Signaturforklaring

	Matrikelgrænse (m. nr.)
	Vandløb (åbent)
	Vandløb (rørlagt)
	Vandløb (rørlagt og åbent)
	Stationering, regulativ (m)
	Ølsted Bæk
	Stationering, regulativ (m)
	Afløb fra Allested-Vejle
	Stationering, regulativ (m)
	Afløb fra Lindholm Mose, Nordre
	Afvandingssystem nr.
	Registreret brønd, opmålt
	Registreret brønd, ej opmålt
	Dræn, opmålt, ukendt udbredelse
	Dræn, opmålt, kendt udbredelse
	Grøft
	Dræn indtegnet efter luftfoto fra 1959
	Dræn fra drænkarkiv
	Drænet område i drænkarkiv
Projektforslag	
	Projektgrænse
	Overfladskant
	Nyt forløb
	Nyt forløb, usikker placering
	Forventet omlægning af rørledning
	Blokering af vandløb
	Omlægning af regnvandsledning
	Blokering
	Indgår i "Blokering af vandløb"
	Omlægning til overrisling
	Blokering eller omlægning til overrisling
	Klarlæg hvovidt drænet anvendes som regnvandsledning
	Ny grøft
	Omlægning af dræn
	Overrislingsareal

Mål: 1:3.500 (A3)
Kotesystem: DVR90
Dato: 12-07-2018
Udarbejdet: NP
Kontrol: LB
© SDFE



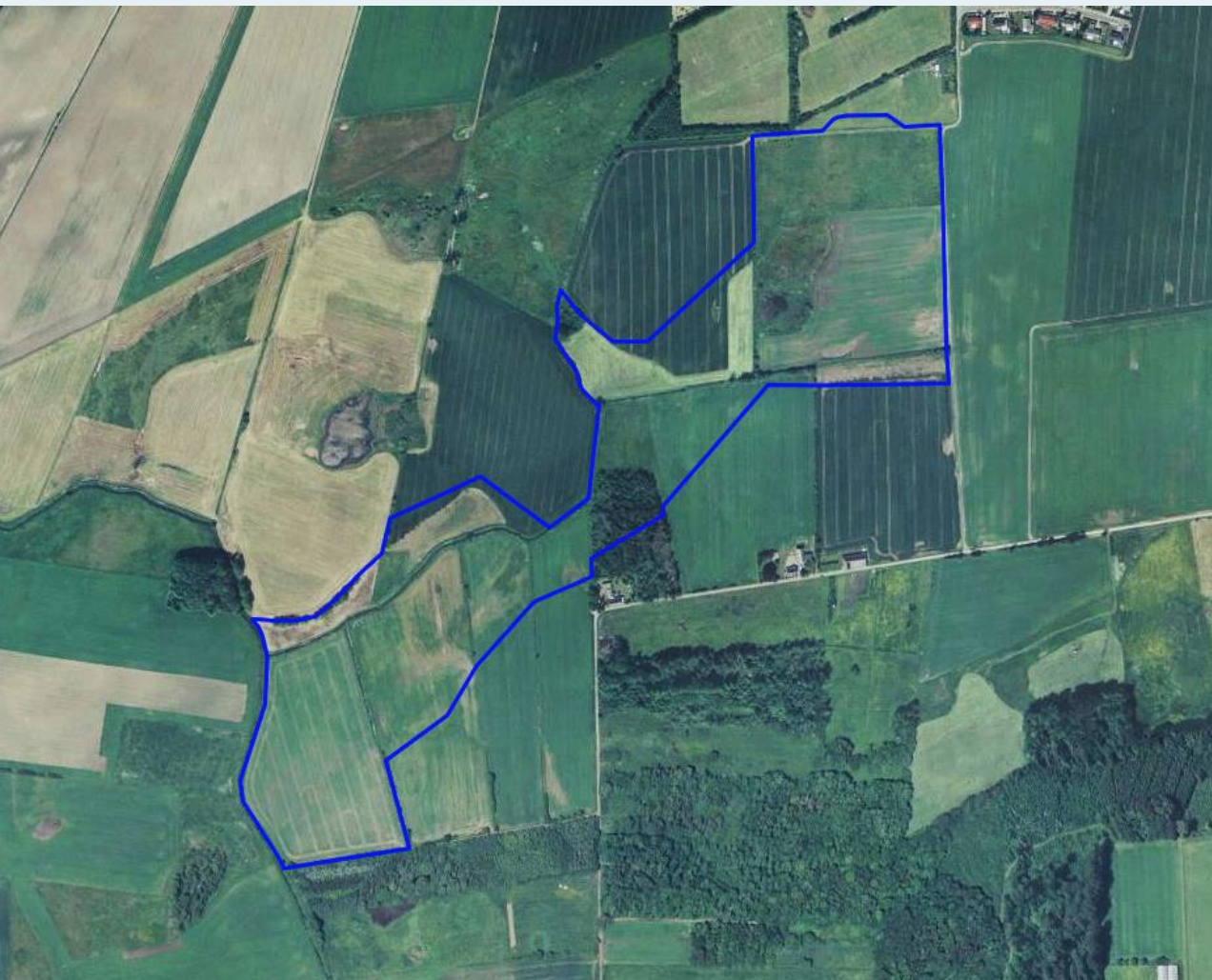
Bangsgaard &
Paludan ApS

Eksempel på et projektforslag

- Alle tre tiltag er taget i brug.
- Projektgrænsen er ændret flere gange i processen.



Luftfoto før tiltag

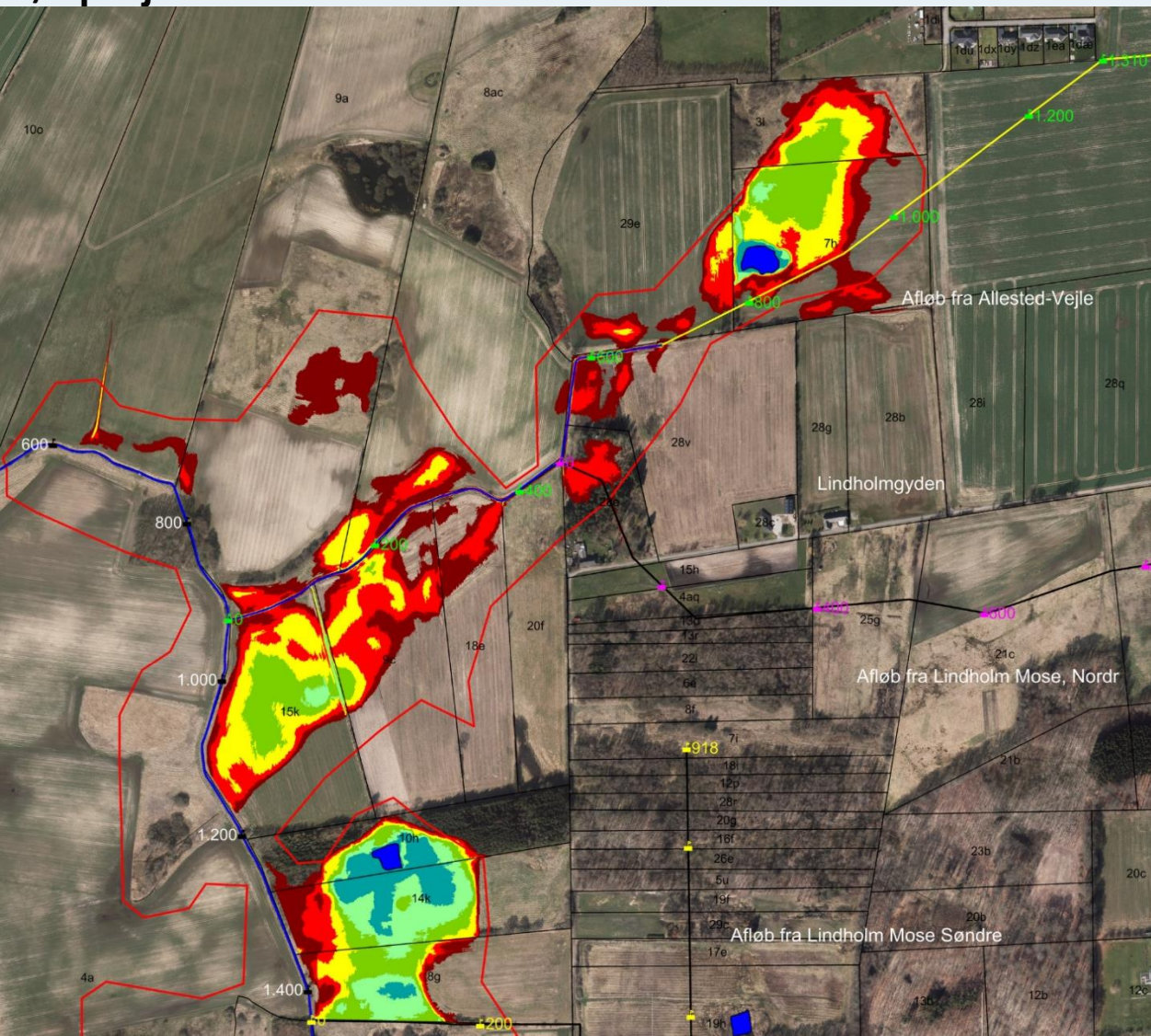


Luftfoto efter tiltag



Afvandingskort sommermedian

Før projekt



Efter projekt



Tidsperspektiv for forundersøgelsen



April 2026

Juli 2027

Teknisk forundersøgelse

Præsentation af scenarier

Ejendomsmæssig forundersøgelse



Kompensationsmuligheder

Jordfordeling

Salg

Værditabskompensation

Lokale markedspriser
før/efter projektetablering

Engangskompensation

Omdriftsarealer
82.500 kr./ ha
Permanent græsarealer
35.000 kr./ ha

Hvornår skal I tage stilling

- Tilkendegivelse i EFU (ikke bindende).
- Endelig beslutning i realiseringsfasen.

- Vådombådedeklaration

Tinglysning af vådområdet

Anmelder: (projektansvarlig)
CVR. nr.:
Navn:
Adresse:
Postnr.:
Telefon:
E-mail:

Deklaration

Projektets beliggenhed fremgår af vedlagte kort i målestok 1:X.XXX og er fremhævet med XXX signatur. Arealer udgør i alt xx,xx ha.

§ 1

Arealer er omfattet af følgende rådgighedsindskrænkninger:

1. For projektet gælder, at arealer permanent skal henligge som vådområde eller lavbundsområde og fastholdes som græs- eller naturarealer med naturlig vandstand i overensstemmelse med tilsagnet, og det kan anvendes til vedvarende energi i et omfang, der er foreneligt med projektets effekter (gælder kun bekendtgørelser fra 2023 og frem, og slettes derfor for tilsagn meddelt til projekter før 2023).
2. Arealer må ikke omlægges.
3. Arealer må ikke tilføres gødning, bortset fra den gødning, der efterlades af græssende husdyr.
4. Arealer må ikke tilføres jordforbedringsmidler.
5. Arealer må ikke tilføres plantebeskyttelsesmidler.
6. Arealer må ikke anvendes til etablering af skov eller energi-, lav- eller støvningsskov.
7. Arealer må ikke anvendes til dyrkning af afgrøder, herunder ikke anvendes til frøproduktion og til dyrkning af energiafgrøder, prydvækster, pyntegrønt og juletræer. Dette er dog ikke til hinder for, at græs og anden plantevækst på arealerne kan anvendes til græsning, slæt, rørskår, høst af biomasse eller lignende.
8. Der må ikke tilskudsføres på arealerne. Tilskudsforbrug af kalve under 6 måneder i kalveskjul og halm til strøelse er dog tilladt. Mineraler betragtes ikke som tilskudsforbrug.
9. Aktiviteter, bortset fra afgræsning, som ejere og forpagtere iværksætter eller tillader på den del af arealerne, der ligger nærmere end 5 meter fra åbne vandløb, søer over 100 m² og kystlinjer, skal udføres på en måde, der ikke medfører erosion af nævnte del af arealerne. Afstanden regnes fra vandløbets eller søens øverste kant eller for så vidt angår kystlinjer fra årets normale højeste vandstandslinje.
10. Kontrolmyndigheden skal have adgang til projektområdet i forbindelse med kontrol.
11. Der skal være den adgang til projektområdet, der er nødvendig for at kunne opfylde betingelser vedrørende vedligeholdelse af anlæg.
12. Den naturtype og tilstand, der dannes som følge af de bestemmelser, der tinglyses, er ikke omfattet af undtagelsesreglen (1-årsreglen) i bekendtgørelse nr. 1067 af 21. august 2018 om beskyttede naturtyper eller senere bestemmelser (pkt. 12 gælder kun bekendtgørelser før 2024, og slettes derfor for tilsagn meddelt til projekter fra 2024 og frem).

13. Den, som Styrelsen for Grøn Arealomlægning og Vandmiljø bemyndiger dertil, skal have adgang til arealer i projektområdet i forbindelse med målinger af effekter af projektet på vandmiljøet, naturen og klimaet, herunder til at tage jord- og vandprøver.

Rådgighedsindskrænkningerne er permanente og gælder efter anlægsarbejdets afslutning (jf. aftaler med XXX kommune og tilsagn fra Styrelsen for Grøn Arealomlægning og Vandmiljø, J. nr. xxx).

Den til enhver tid værende ejer skal tale de gener og ulemper, som rådgighedsindskrænkningerne medfører.

§ 2

Påtaleberettiget vedr. forhold i nærværende deklARATION er Styrelsen for Grøn Arealomlægning og Vandmiljø under Ministeriet for Grøn Trepert. Nærværende deklARATION begæres tinglyst servitutstiftende og med respekt af de på ejendommen tidligere tinglyste rettigheder, se ejendommens blad i tingbogen.

§ 3

Deklaration om rådgighedsindskrænkninger begæres tinglyst i henhold til § xx i bekendtgørelse nr. xx af [dato]. [måned] 20xx om tilskud til vand- og klimaprojekter 20xx (den bekendtgørelse som tilsagnet til projektet er givet efter).

Underskrift den xx.xx.202x



Spørgsmål og pause

Sammen skaber vi det bedste sted



Vi har brug for jeres viden

- Skema med jeres kontaktoplysninger
- Oplysninger om:
 - Jeres lokalkendskab
 - Placering af dræn
 - Placering af brønde
 - Andre relevante oplysninger.

Sammen skaber vi det bedste sted





Find flere informationer her

Faaborg-Midtfyn Kommunes hjemmeside

- <https://www.fmk.dk/borger/natur-og-miljoe/natur/groen-trepart/>

Styrelsen for Grøn Arealomlægning og Vandmiljø

- <https://mars.sgav.dk>
- <https://sgav.dk/groen-trepart>

Udtagningskonsulenterne

- <https://udtagningskonsulenterne.dk>
- Eja Lund, udtagningskonsulent i Velas

✉ ejal@velas.dk

☎ 2518 5677

Sammen skaber vi det bedste sted





Med venlig hilsen

**Faaborg-Midtfyn Kommune
Miljø og Grøn Omstilling**

Kontakt

Natur og Klima

T: +45 7253 3321

M: Naturogklima@fmk.dk

Kontakt

Projektleder
Cecilie Levinsen

T: +45 7253 6481

M: celev@fmk.dk