



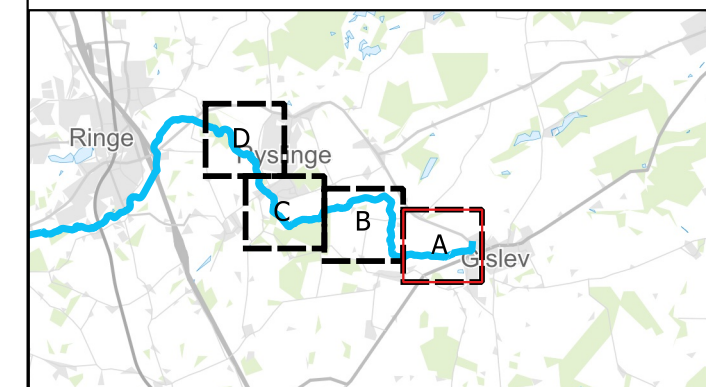
FAABORG-MIDTFYN
KOMMUNE

Vandløbsrestaurering Sallinge Å

Tegning 2A - Projekterede forhold

Signaturforklaring

- o3765_a_y - type 1
- Vandløb
 - Stationering
- Projekttiltag
 - ▭ Gydebanke (forskuet ift. faktisk placering)
 - Plantning af træer



Udarbejdet: OLKI
 Kvalitetssikret: LKHO
 Projektnr.: 2200560/2200561
 Dato: 04-06-2025
 Målforhold: 1:5000





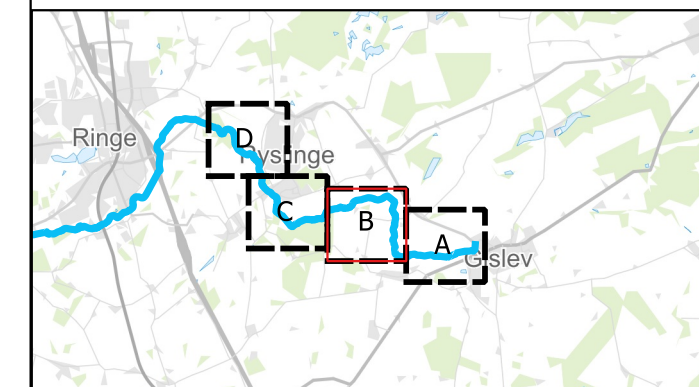
**FAABORG-MIDTFYN
KOMMUNE**

Vandløbsrestaurering Sallinge Å

Tegning 2B - Projekterede forhold

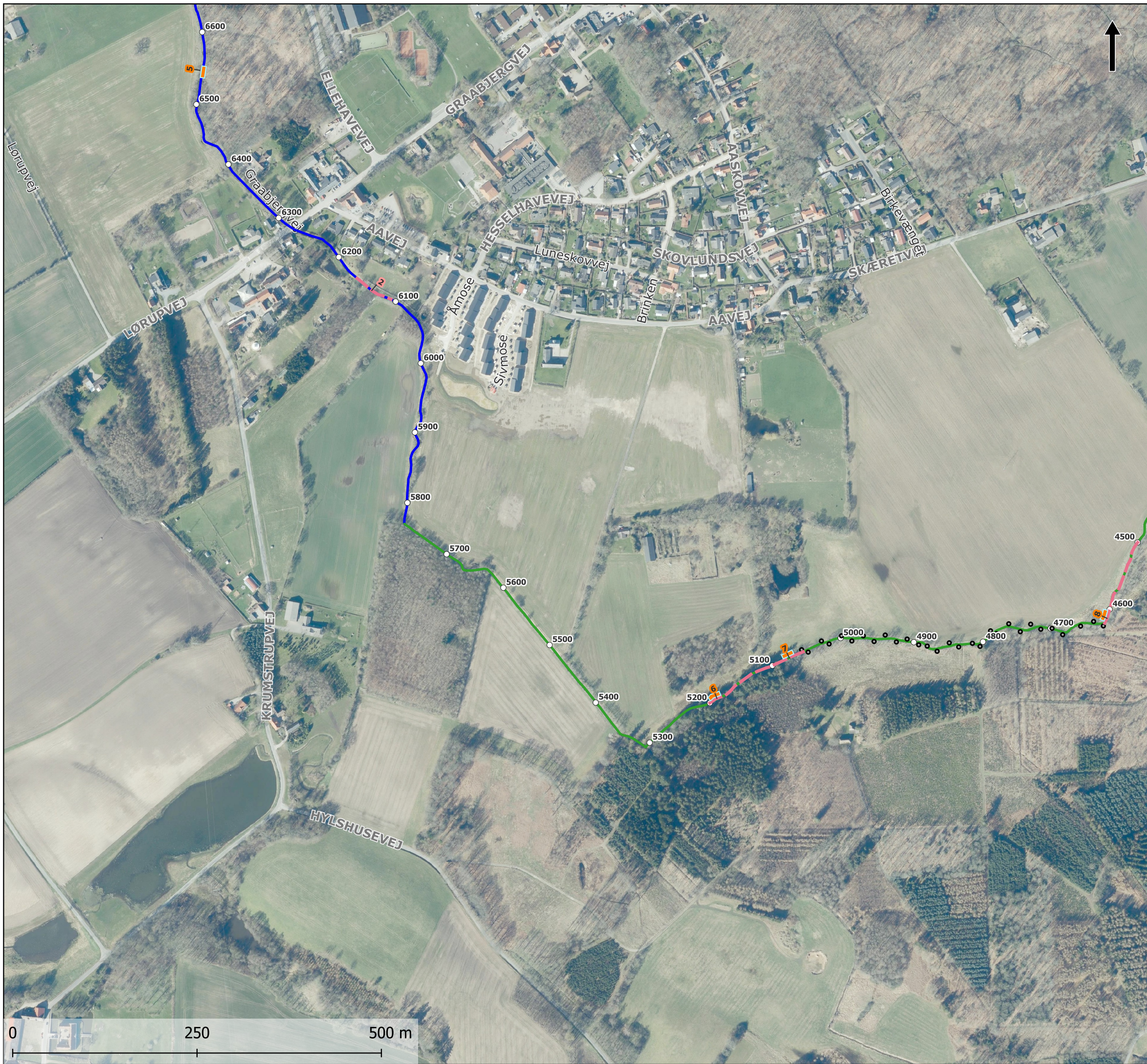
Signaturforklaring

- o3765_a_y - type 1
- Vandløb
 - Stationering
- Projekttiltag
 - Brinker lægges ned - Højre (forskudt)
 - Brinker lægges ned - Venstre (forskudt)
 - Gydebanke (forskudt ift. faktisk placering)
 - Plantning af træer
 - ● Udlægning af variationsskabende sten



Udarbejdet: OLKI
 Kvalitetssikret: LKHO
 Projektnr.: 2200560/2200561
 Dato: 04-06-2025
 Målforhold: 1:5000





FAABORG-MIDTFYN
KOMMUNE

Vandløbsrestaurering Sallinge Å

Tegning 2C - Projekterede forhold

Signaturforklaring

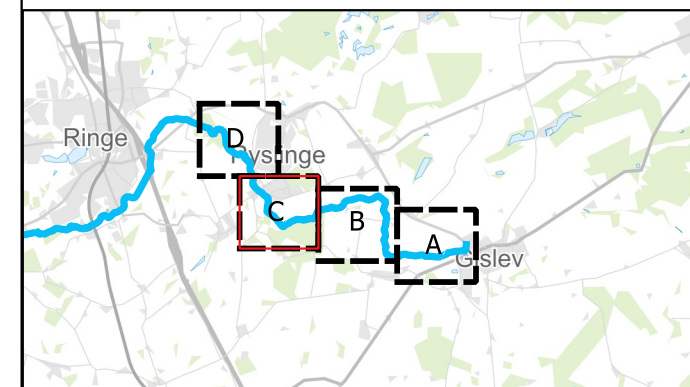
- c00213 - type 2
- o3765_a_y - type 1

Vandløb

- Stationering

Projekttiltag

- Gydebanke (forskudt ift. faktisk placering)
- Slyngning i forløb
- ○ Udlægning af variationsskabende sten



Udarbejdet: OLKI
 Kvalitetssikret: LKHO
 Projektnr.: 2200560/2200561
 Dato: 04-06-2025
 Målforhold: 1:5000





FAABORG-MIDTFYN
KOMMUNE

Vandløbsrestaurering Sallinge Å

Tegning 2D - Projekterede forhold

Signaturforklaring

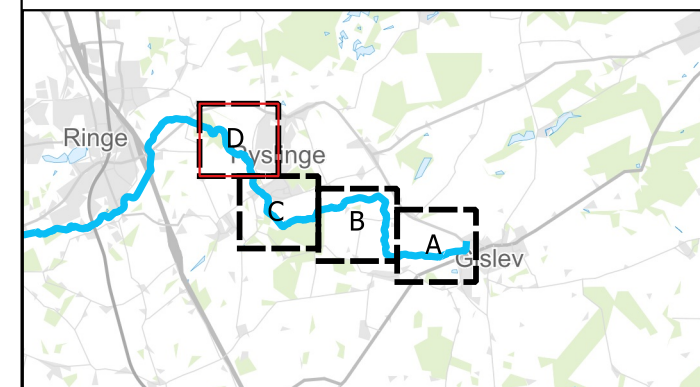
- c00213 - type 2
- o8217_b - type 2

Vandløb

- Stationering

Projekttiltag

- Brinker lægges ned - Højre (forskudt)
- Brinker lægges ned - Venstre (forskudt)
- Gydebanke (forskudt ift. faktisk placering)
- Slygning i forløb
- ○ Udlægning af variationsskabende sten



Udarbejdet: OLKI
 Kvalitetssikret: LKHO
 Projektnr.: 2200560/2200561
 Dato: 04-06-2025
 Målforshold: 1:5000

