



Grøn Trepart

Velkommen

Informationsmøde om forundersøgelse
ved Lydinge

22. April 2026

Sammen skaber vi det bedste sted



Program

- Hvad er et kvælstofvådområde
- Hvad indebærer en forundersøgelse
- Kompensationsmuligheder
- Tidsplan
- Spørgsmål

PAUSE

- Jeres viden
- Tak for i dag

Sammen skaber vi det bedste sted





Hvad skal vi i dag?

Informationsmøde

Orientering om undersøgelserne, der vedrører jeres arealer.

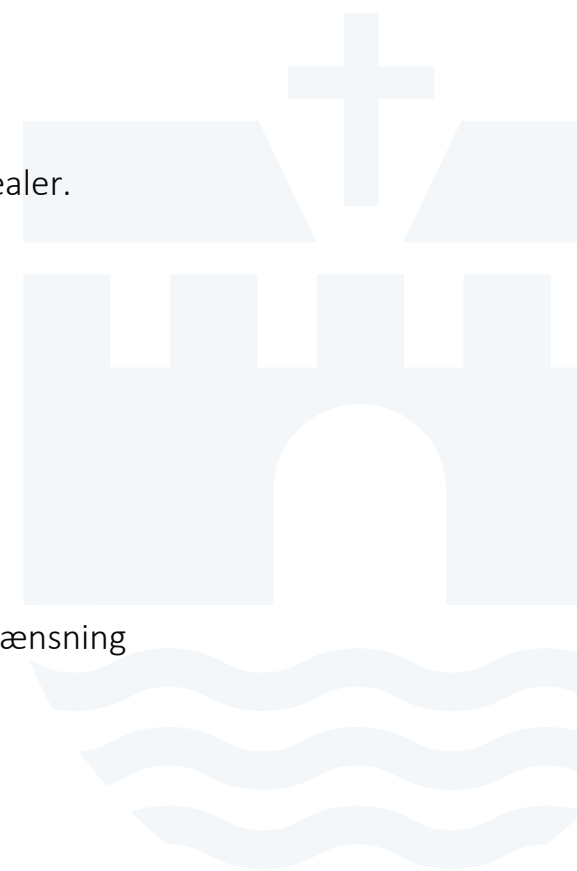
De næste skridt i undersøgelserne.

Dialogmøde

Vidensdeling om området og de konkrete arealer

Idéudveksling – f.eks. til undersøgelsesområdernes afgrænsning

Sammen skaber vi det bedste sted



Vådområder

Hvad

Et område med potentiale til et vådområde

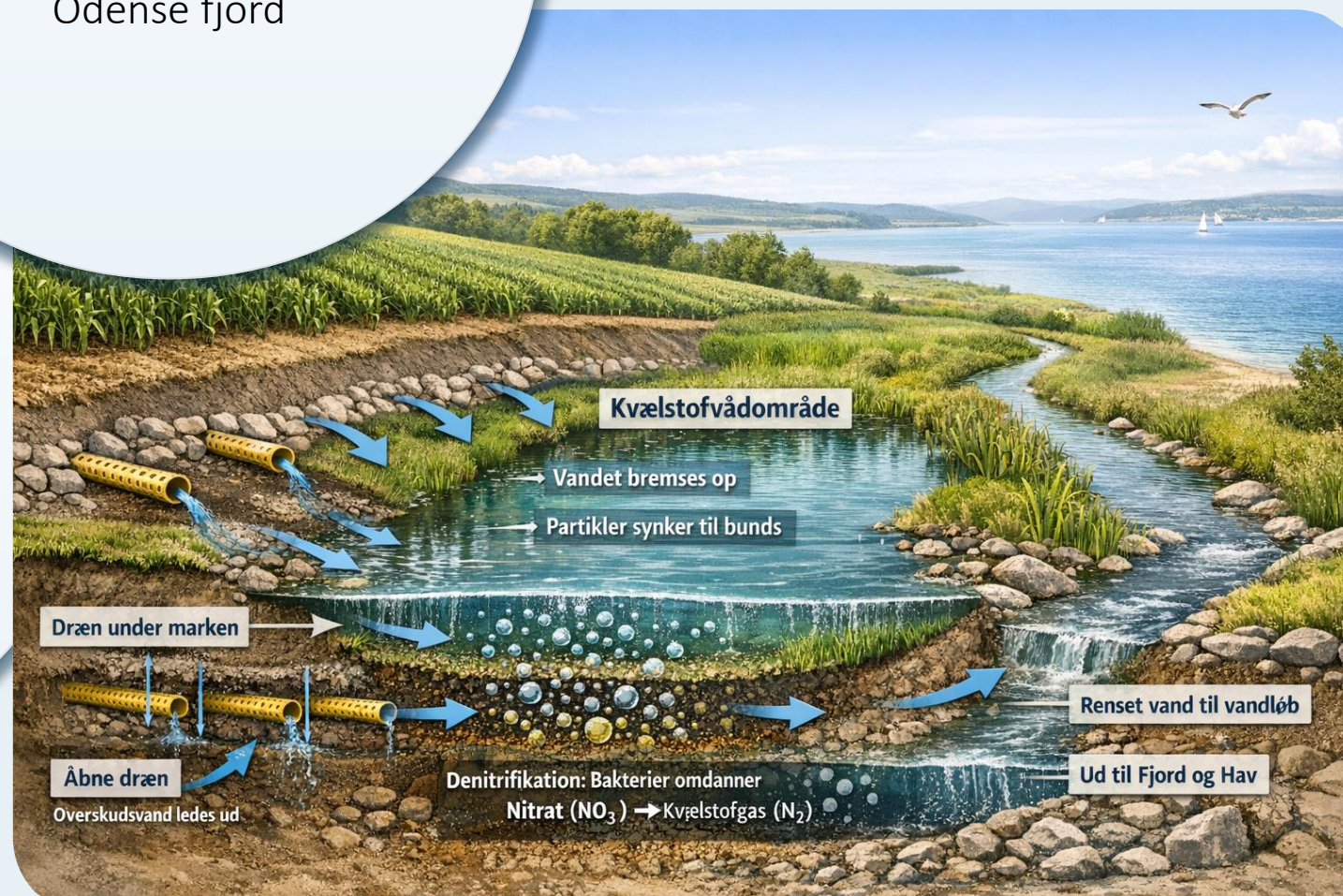
Screenet

Hvorfor

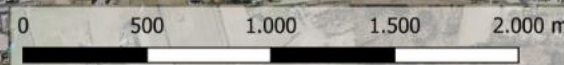
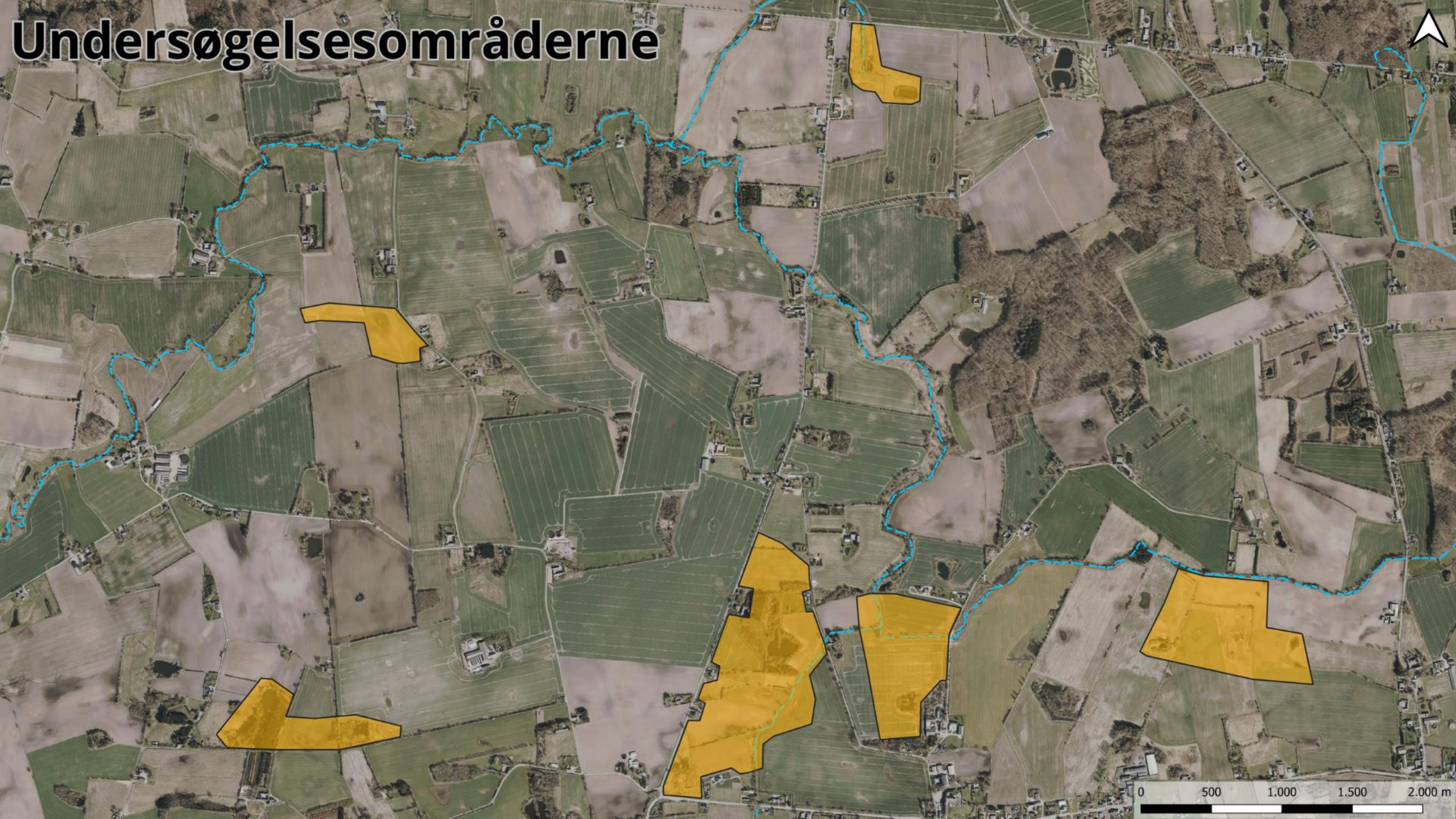
Reducer kvælstof:
Forbedre vandmiljøet i Odense fjord

Hvordan

Vand på terrænen:
Omlægning af dræn
Omlægning af vandløb
Udtagning af omdrifts jord



Undersøgelsesområderne





Hvad er en forundersøgelse

- En undersøgelse af om, det er muligt at etablere et vådområde.

Aktiviteter i forundersøgelsen:

- TFU
- EFU: Her fremlægges konkrete scenarier, hvor lodsejer skal tilkendegive sin holdning, herunder jeres udfordringer og ønsker til kompensation og jordfordeling.
- Udmøntes i en rapport, som fremlægges for lodsejere.



Projekt:
Vådområdeprojekt i Lindholm Mose

Bilag 4
Projektforslag 2

Signaturforklaring

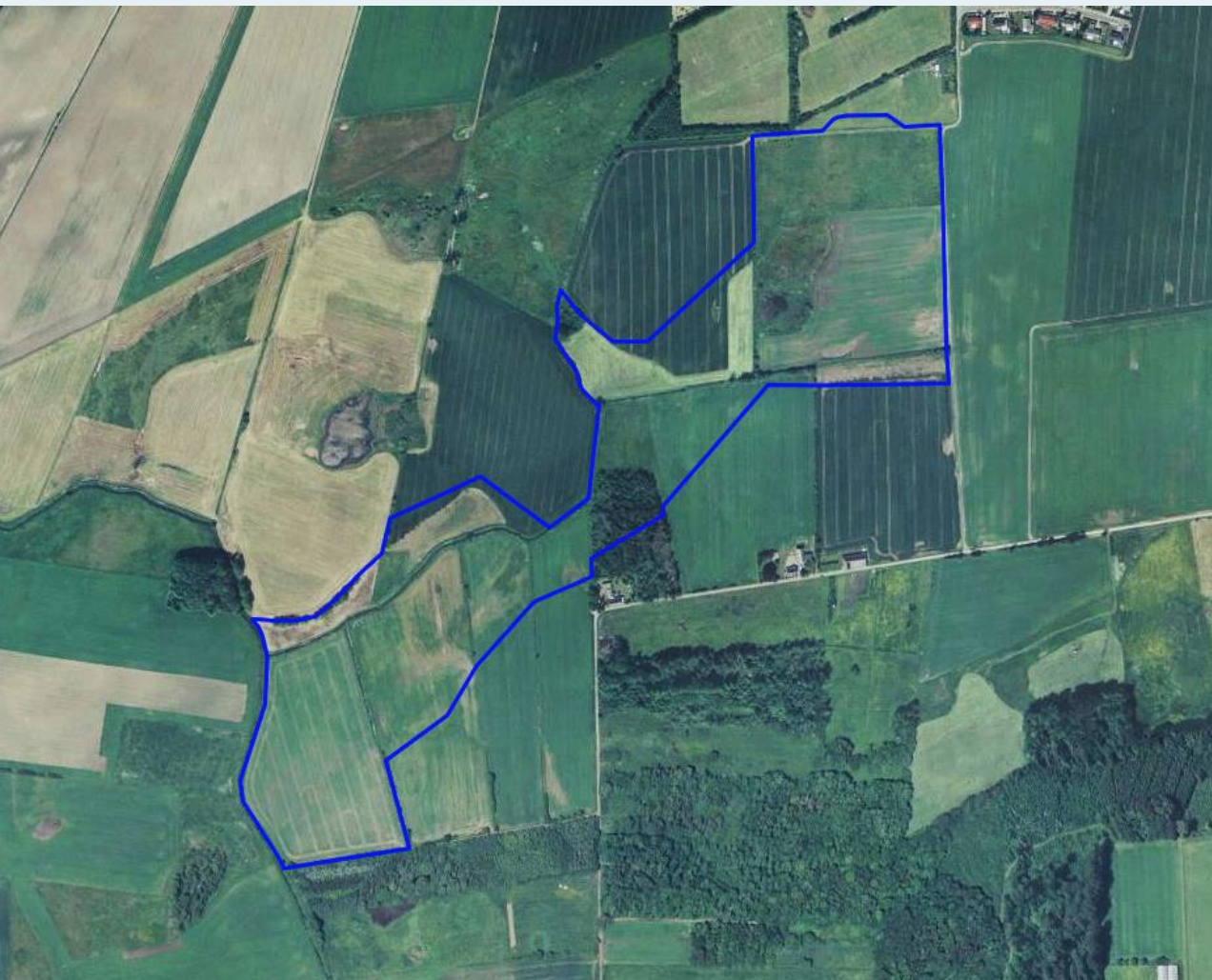
-  Matrikelgrænse (m. nr.)
-  Vandløb (åbent)
-  Vandløb (rørlagt)
-  Vandløb (rørlagt og åbent)
-  Stationering, regulativ (m)
Ølsted Bæk
-  Stationering, regulativ (m)
Afløb fra Allested-Vejle
-  Stationering, regulativ (m)
Afløb fra Lindholm Mose, Nordre
-  Afvandingssystem nr.
-  Registreret brønd, opmålt
-  Registreret brønd, ej opmålt
-  Dræn, oplåst, ukendt udbredelse
-  Dræn, opmålt, kendt udbredelse
-  Grøft
-  Dræn indtegnet efter luftfoto fra 1959
-  Dræn fra drænkarkiv
-  Drænet område i drænkarkiv
- Projektforslag**
-  Projektgrænse
-  Overfladskant
-  Nyt forløb
-  Nyt forløb, usikker placering
-  Forventet omlægning af rørledning
-  Blokering af vandløb
-  Omlægning af regnvandsledning
-  Blokering
-  Indgår i "Blokering af vandløb"
-  Omlægning til overrisling
-  Blokering eller omlægning til overrisling
-  Klarlæg hvovidt drænet anvendes som regnvandsledning
-  Ny grøft
-  Omlægning af dræn
-  Overrislingsareal

Mål: 1:3.500 (A3)
Kotesystem: DVR90
Dato: 12-07-2018
Udarbejdet: NP
Kontrol: LB
© SDFE



Projektforslag

Luftfoto før tiltag

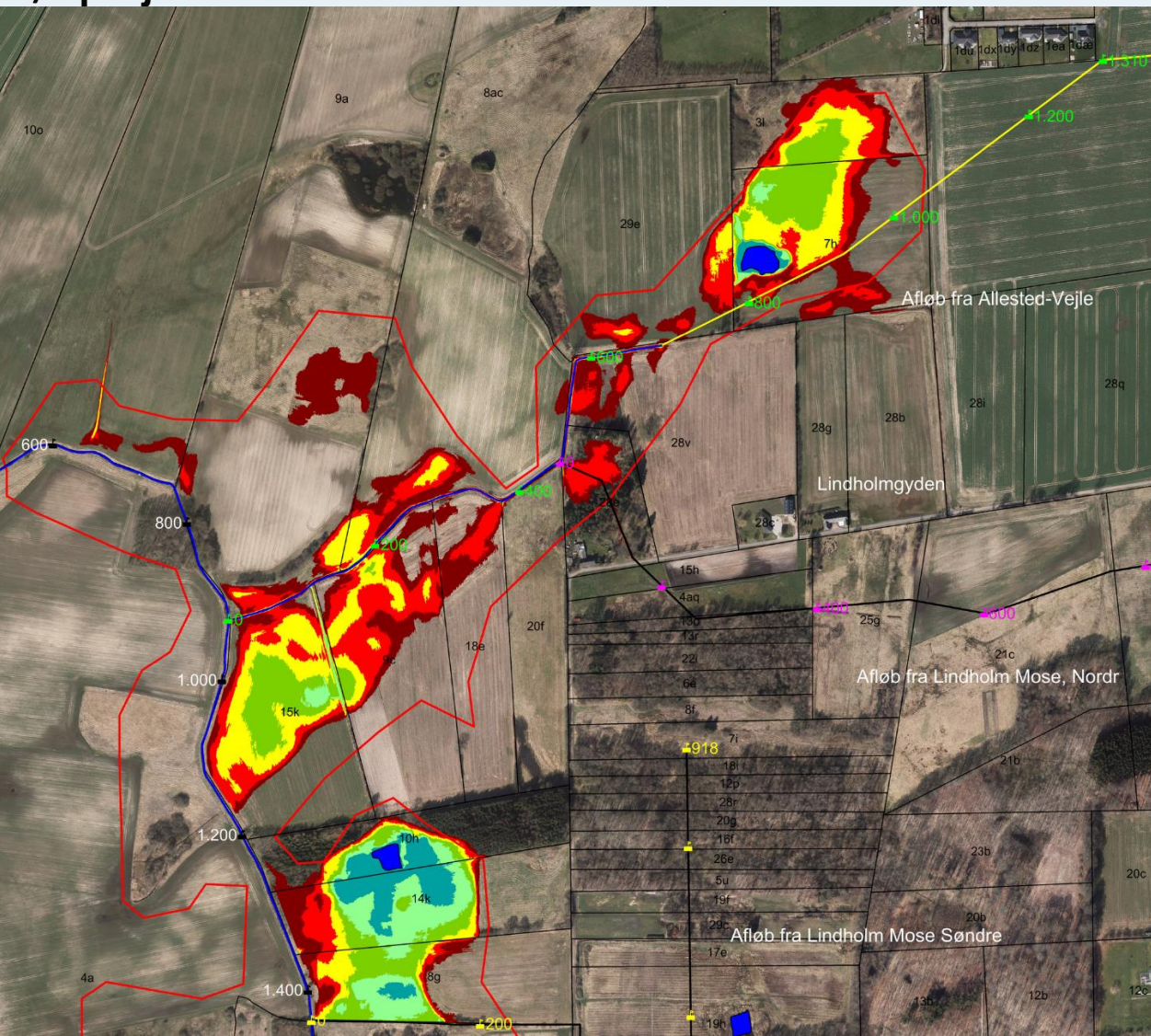


Luftfoto efter tiltag



Afvandingskort sommermedian

Før projekt



Efter projekt



Hvad er resultatet af en forundersøgelse og hvad skal den bruges til?

Produkt

Rapport:

TFU

EFU

Den beregnede
omkostningseffektivitet

Budget

Anvendelse

Oplæg til dialog og
beslutningsgrundlag



- Vådområdet

Tinglysning af vådområdet

Vådområdet

§ 1

Aralet vil blive omfattet af følgende rådgivningskrænkelser:

Aralet skal permanent henligge som vådområde og fastholdes som græs- eller naturareal.

Skov, som er etableret forud for indgivelse af ansøgning om tilskud, kan dog opretholdes.

1. Arealerne må ikke anvendes til etablering af skov eller energi-, lav- eller støvningskov.
2. Arealerne må ikke anvendes til dyrkning af afgrøder, herunder ikke anvendes til frøproduktion og til dyrkning af energifgrøder, prydvækster, pyntegrønt og juletræer, hvilket dog ikke er til hinder for, at græs og anden plantevækst på arealerne kan anvendes til græsning, slået, rørskaer eller lignende.
3. Arealerne må ikke tilføres plantebeskyttelsesmidler. Landbrugsstyrelsen kan i særlige tilfælde dispensere fra forbuddet mod tilførsel af plantebeskyttelsesmidler.
4. Arealerne må ikke tilføres gødning, bortset fra den gødning, der efterlades af græssende husdyr.
5. Arealerne må ikke tilføres jordforbedringsmidler.
6. Arealerne må ikke omlægges.
7. Der må ikke tilskudsføres på arealerne. Minerale betragtes ikke som tilskudsføde. Landbrugsstyrelsen kan i særlige tilfælde dispensere fra forbuddet mod at tilskudsføre på arealerne.
8. Aktiviteter, som ejere og forpagtere iværksætter eller tillader på den del af arealerne, der ligger nærmere end 5 meter fra åbne vandløb, søer over 100 m² og kystlinjer, skal udføres på en måde, der ikke medfører erosion af nævnte del af arealerne. Afstanden regnes fra vandløbs eller søens øverste kant eller for så vidt angår kystlinjer fra årets normale højeste vandstandsline. Landbrugsstyrelsen kan i særlige tilfælde dispensere fra bestemmelsen i 1. pkt.
9. Kontrolmyndigheden skal have adgang til projektområdet i forbindelse med kontrol.
10. Der skal være den adgang til projektområdet, der er nødvendig for at kunne opfylde betingelser vedrørende vedligeholdelse af anlæg.
11. Den naturtype og tilstand, der dannes som følge af de bestemmelser, der tinglyses i medfør af nærværende bekendtgørelse, er ikke omfattet af undtagelsesreglen (1-årsreglen) i § 2, stk. 1 og 3, i bekendtgørelse nr. 1172 af 20. november 2006 om beskyttede naturtyper eller senere bestemmelser, der måtte afløse de nævnte bestemmelser.
12. Den, Landbrugsstyrelsen bemyndiger dertil, skal have adgang til udendørs arealer i projektområdet i forbindelse med målinger af effekten af projektet på vandmiljøet og naturen, herunder til at tage jord- og vandprøver.

Rådgivningskrænkelserne er permanente og gælder efter anlægsarbejds afslutning (jf. aftaler med Faaborg-Midtfyn Kommune og tilsagn fra Landbrugsstyrelsen).

Den til enhver tid værende ejer skal tåle de gener og ulemper, som rådgivningskrænkelserne medfører.

§ 2

Påtaleberettiget vedr. forhold i nærværende deklARATION er Landbrugsstyrelsen under Miljø- og Fødevarerministeriet.

§ 3

DeklARATION begæres tinglyst servitutstiftende og med prioritetsstilling forud for allerede tinglyste rettigheder. Hjemmeten her til er i h.t. Naturbeskyttelseslovens § 55 stk. 3.

DeklARATION om rådgivningskrænkelser begæres tinglyst i henhold til § 11 i Fødevarerministeriets bekendtgørelse nr. 951 af 30. juli 2010 om tilskud til kommunale vådområdeprojekter.

Kompensationsmuligheder

Jordfordeling

Salg

Værditabskompensation

Lokale markedspriser
før/efter projektetablering

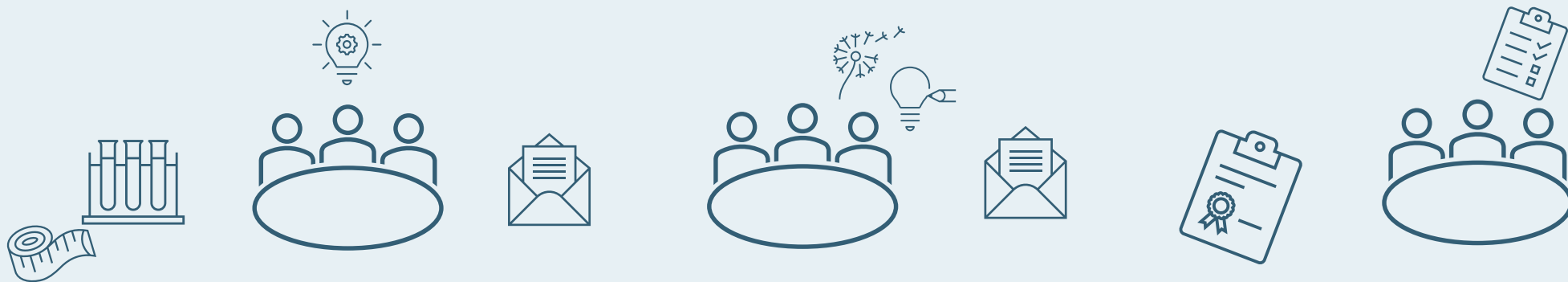
Engangskompensation

Omdriftsarealer
82.500 kr./ ha
Permanent græsarealer
35.000 kr./ ha

Hvornår skal I tage stilling

- Tilkendegivelse i EFU (ikke bindende).
- Endelig beslutning i realiseringsfasen.

Tidsperspektiv for forundersøgelsen



April 2026

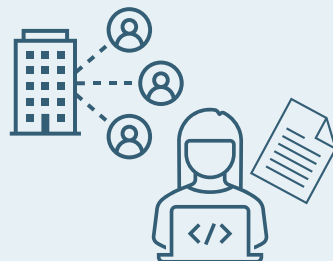


Juli 2027

Teknisk forundersøgelse

Ejendomsmæssig forundersøgelse

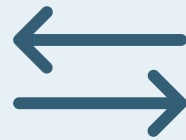
Præsentation af scenarier



Vores samarbejde

Kommunen

Projektejer
Økonomisk ansvar
Afdækker interesser
Myndighed



Lodsejer

Ejer af arealerne
Ønsker
Behov
Lokalkendskab til dræn,
brønde, historik mv.





Spørgsmål og pause

Sammen skaber vi det bedste sted



Jeres viden

Skema med jeres kontaktoplysninger

Oplysninger om:

- Jeres lokalkendskab
- Placering af dræn
- Placering af brønde
- Andre relevante oplysninger.

Sammen skaber vi det bedste sted





Med venlig hilsen

**Faaborg-Midtfyn Kommune
Miljø og Grøn Omstilling**

Kontakt

Natur og Klima

T: +45 7253 3321

M: Naturogklima@fmk.dk

Kontakt

Projektleder
Liva Andkjær

T: +45 7253 1726

M: Lmalo@fmk.dk