

**By, Land og Kultur**  
Natur og Klima  
Mellemgade 15, Faaborg,  
5600

**Dato**  
02-07-2026

**Sagsnummer:**  
01.05.25-P25-4-26

**Kontakt:**  
Biolog  
Jacob Ringgaard  
Tlf. nr.: 72 53 26 59  
Mail: [jarin@fmk.dk](mailto:jarin@fmk.dk)

## **Ansøgning om dispensation til midlertidigt digegennembrud i beskyttet jorddige, beliggende mellem matr.nr 6b og 5a Nordskov Hgd., Gestelev**

---

Faaborg-Midtfyn Kommunen har den 13. marts 2026 modtaget din ansøgning om dispensation fra museumslovens § 29a stk. 1. til et digegennembrud på 15 meter. Jorddiget er beliggende mellem matr.nr. 6b og 5a Nordskov Hgd., Gestelev.

Det er kommunens vurdering, at diget er omfattet af museumslovens § 29a stk. 1. på baggrund af de tilgængelige kort og luftfotos.

Det er kommunens vurdering ud fra hidtidig praksis, en konkret vurdering af diget og begrundelsen for ansøgningen, at der foreligger særlige omstændigheder i denne sag, som kan begrunde, at der meddeles dispensation til, det ansøgte midlertidige digegennembrud.

### **Afgørelse**

I følge museumslovens § 29j stk. 2 meddeles der hermed dispensation til et midlertidigt digegennembrud på 15 m i diget beliggende mellem matr.nr. 6b og 5a, Nordskov Hgd., Gestelev.

Diget og placeringen af gennembruddene er markeret på kortbilag.

Tilladelse gives på følgende vilkår:

- Bredden på gennembruddet må ikke overstige 15 meter.
- Diget skal reetableres med jord og kan med fordel reetableres med råjord eller anden nærringsfattig jord fra lokalområdet.
- Diget skal reetableres med samme højde til markoverfladen som det gennembrudte jorddige, og højden skal yderligere forøges med 20 % for at imødegå at jorden vil sætte sig over tid.
- Det færdige reetablerede dige skal tilklappes, så der opnås en stabil, jævn og fast form uden kørespor, der modvirker risiko for sammenstyrtning og udvaskning ved større nedbørshændelser.
- Energinet Eltransmission skal informere Kommunen når gennembruddet af jorddiget påbegyndes.
- Det beskyttede jorddige skal være reetableret senest 10 uger efter påbegyndt gennembrud.

### **Vigtige datoer**

Tilladelsen må først udnyttes, når klagefristen på 4 uger er udløbet.

Tilladelsen er gældende i 3 år.

### **Uddybning af sagen**

Energinet Eltransmission ønsker et midlertidigt digegennembrud på 15 meter i det beskyttede jorddige med dige nr. BD.014.684 placeret i skel mellem 6b og 5a Nordskov Hgd., Gestelev ca. 1,5 km syd for Freltofte.

Energinet Eltransmission har ansøgt om tilladelse til et midlertidigt digegennembrud med en bredde på 15 meter med den begrundelse, at anlæggelsen af tre Ø120 mm elkabler i flad forlægning med en afstand på ca. 400 mm mellem hvert kabel kræver simultan kørsel af store maskiner, plads til en kabelgrav samt en tilstrækkeligt stort kørespor langs kabelgraven. Dertil har Energinet Eltransmission informeret kommunen om at anlægsarbejdet indebærer udgravning af en kabelgrav med gravemaskine, og en kontinuerlig transport af store mængder sand med lastbil til isolering af ledninger i kabelgraven. Lastbilerne skal køre samtidigt med at gravemaskinen udgraver og senere opfylder kabelgraven, hvilket kræver etablering af et arbejdsområde og en udvidet kørevej, som løber parallelt med kabelgraven. Dertil er det nødvendigt med tilstrækkelig afstand mellem kørevej og kabelgrav for at sikre stabiliteten af kabelgravens skråningsanlæg under etableringsarbejdet.

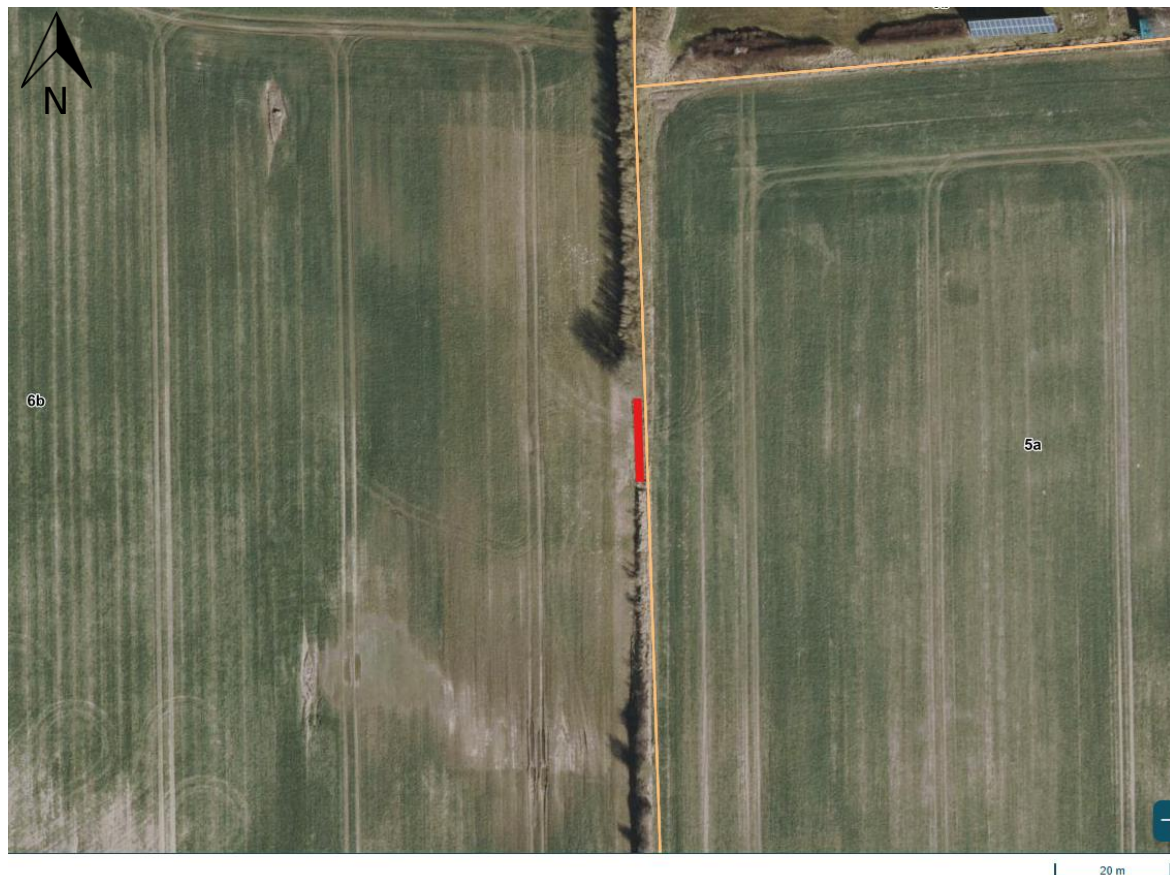
Den hidtidig praksis for digegennembrud er at der som udgangspunkt dispenseres til gennembrud på op til 12 meter. Da der her er tale om nedgravning af særligt store elkabler og behov for simultan kørsel vurderer kommunen at der kan dispenseres til større gennembrud, særligt da nedgravningen af elkablerne er i den større offentligheds interesse. Yderligere er der tale om et midlertidigt gennembrud af jorddiget og for at sikre at det ikke vil have for store påvirkninger på diget som ledelinje, har man udvalgt en strækning med lavere og yngre vegetation.

Dertil er den hidtidige praksis for digegennembrud, at diget skal være reetableres senest 6 uger efter påbegyndt gennembrud. Energinet Eltransmission har anmodet om at forlænge fristen for fuld reetablering af jorddiget efter påbegyndt gennembrud fra 6 uger til 10 uger. Som følge af omfanget af anlæggelsesarbejdet relateret til udgravning af en kabelgrav, etablering af et 150 kV kabelanlæg og den efterfølgende opfyldning af kabelgraven, har Kommunen vurderet, at der kan dispenseres til en forlængelse af fristen for reetablering af jorddiget til 10 uger efter påbegyndt gennembrud af jorddiget.

### **Vurdering af diget**

Jorddiget med identifikations nr. BD.014.684 er indtegnet på Slots- og kulturstyrelsens digitale digekort, 4-cm kortet og på de høje- og lave målebordsblade kort fra 1842-1899. Jorddiget er formentlig et udparcelleringsdige.

Placeringen af gennembruddet i det beskyttede jorddige fremgår af nedenstående kort:



Kort over placering af det 15 m brede gennembrud af det beskyttede jorddige (rød linje) i skel mellem matr.nr. 6b og 5a Nordskov Hgd., Gestelev ca. 1,5 km syd for Freltofte by. Orange linjer angiver matrikelskel.

### Natura 2000 og bilag IV-arter

Habitatbekendtgørelsen sætter krav om en foreløbig vurdering af planer og projektet jf. §§ 6 og 7. De planer og projekter, der skal gennemgå en foreløbig vurdering efter Habitatbekendtgørelsen, fremgår af § 6 og §§ 8-9. Den foreløbige vurdering udføres for at vurdere, om en plan eller projekt kan have en væsentlig påvirkning på et Natura 2000-område.

Det er kommunens vurdering, at gennembruddene hverken i sig selv eller i forbindelse med andre projekter har påvirket eller vil påvirke et Natura 2000 område. Det nærmeste Natura 2000-område er Sallinge Å i Natura 2000-området N114 "Odense Å med Hågerup Å, Sallinge Å og Lindved Å", der ligger ca. 5,4 km sydøst for det sted, hvor jorddiget gennembrydes midlertidigt. Dige-gennembruddet har kun en lokal effekt og vil derfor ikke have en effekt på Natura 2000-området.

I lokalområdet omkring Søstedvej, Freltofte by, Nr. Lyndelse, er der forekomst af følgende arter optaget på habitatdirektivets Bilag IV over strengt beskyttede arter: Grøn Mosaikguldsmed og en række flagermus herunder; Sydflagermus, Vandflagermus, Frynseflagermus, Brunflagermus, Langøret flagermus, Troldflagermus og Dværgflagermus.

Kommunen vurderer at dige gennembruddet ikke vil have en effekt på yngle- eller rasteområder for bilag IV arter, da det omfatter en meget kort strækning af jorddiget, som midlertidigt fjernes. For at sikre at det midlertidige gennembrud ikke vil have en væsentlig påvirkning af diget som ledelinje, har man udvalgt en strækning med lavere og yngre vegetation.

I forhold til anlægsarbejdet har Energinet Eltransmission oplyst at lydniveauet fra maskinerne, som benyttes til anlægsarbejdet, vil være tilsvarende landbrugs-/entreprenørmaskiner og skønnes at ligge imellem 70 og 110 dB(A). Støj i forbindelse med anlægsarbejdet forventes ikke at påvirke rasteområder eller yngleområder for bilag IV arter, der eventuelt forekommer i nærhed af krydsningen, da anlægsarbejdet er af kort varighed og udføres indenfor normal arbejdstid, som på hverdage er kl. 07-18 og lørdage kl. 07-14 over en periode på 1-3 dage. Derudover finder krydsningen sted ca. 120 meter nord for Birkebjergvej, og er omgivet af dyrkede marker. Som følge heraf forventes anlægsarbejdet ikke udgøre en større støjbelastning end den kontinuerlige støjpåvirkning fra trafik på Søsted og periodevis landbrugsdrift i dagtimerne.

Overordnet vurderer Kommunen, at det midlertidige gennembrud af jorddiget BD.014.684, og anlægsarbejdet i forbindelse med projektet ikke vil have nogen påvirkning af yngle- eller rasteområder for bilag IV arter med det forbehold, at de stillede vilkår om fuld reetablering efter endt anlægsarbejde overholdes.

### **Klagevejledning – Museumsloven**

Afgørelsen kan i henhold til Museumslovens §29t, stk. 1 påklages til Miljø- og Fødevarerklagenævnet inden 4 uger.

Klageberettigede er:

- Adressaten for afgørelsen
- Ejeren af den ejendom, som afgørelsen vedrører,
- Offentlige myndigheder,
- Lokale foreninger og organisationer, som har væsentlig interesse i afgørelsen,
- Landsdækkende foreninger og organisationer, hvis hovedformål er beskyttelse af natur og miljø og
- Landsdækkende foreninger og organisationer, som efter deres formål varetager væsentlige rekreative interesser, når afgørelsen vedrører
- sådanne interesser.

Tilladelsen må ikke udnyttes før klagefristen er udløbet.

Søgsmål til prøvelse af afgørelser skal være anlagt inden 6 måneder efter, at afgørelsen er meddelt den pågældende.

#### Hvordan klager man?

Du skal oprette klagen på Klageportalen. Du finder klageportalen på forsiden af [www.nmkn.dk](http://www.nmkn.dk). Klagen skal være oprettet inden 4 uger fra den dag afgørelsen er meddelt, jf. Museumslovens § 29 t stk. 1.

Det koster er gebyr på 500kr at få behandlet en klage af Natur- og Miljøklagenævnet. Gebyret betales tilbage, hvis der gives helt eller delvis medhold

i klagen.

Derudover kan afgørelsen bringes til domstolene. Dette skal inden 6 måneder, fra modtagelse af dette brev jf. museumslovens § 29 x stk. 1.

Godkendelsen må ikke udnyttes, før klagefristen er udløbet. Indgives der klage, må godkendelsen ikke udnyttes før klagemyndighedens afgørelse foreligger.

Ifølge museumslovens kapitel 8 § 24 er kopi af denne afgørelse sendt til vedkommende kulturhistoriske museum. Museet skal herefter, inden 4 uger, vurdere, hvorvidt det påtænkte arbejde vil berøre væsentlige arkæologiske interesser. Vurderer museet, at arbejdet vil berøre sådanne interesser, vil ansøgeren blive kontaktet. Udgifter til forundersøgelsen afholdes af museet, men skal der foretages en større undersøgelse eller udgravning afholdes udgifterne af bygherren.

Venlig hilsen

Ole Tyrsted Jørgensen  
Afdelingsleder

Jacob Ringgaard  
Biolog

**Kopi af brevet er sendt til:**

- Miljøstyrelsen [mst@mst.dk](mailto:mst@mst.dk)
- Slots- og Kulturstyrelsen [post@slks.dk](mailto:post@slks.dk)
- Øhavsmuseet [ohavsmuseet@ohavsmuseet.dk](mailto:ohavsmuseet@ohavsmuseet.dk)
- Danmarks Kulturarvs Forening, [post@kulturarvsforening.dk](mailto:post@kulturarvsforening.dk)
- Dansk Botanisk Forening, Fynskredsen [Fynskredsen@botaniskforening.dk](mailto:Fynskredsen@botaniskforening.dk)
- Friluftsrådet Sydfyn, [faaborg-midtfyn@friluftsraadet.dk](mailto:faaborg-midtfyn@friluftsraadet.dk) og [lokalraad@friluftsraadet.dk](mailto:lokalraad@friluftsraadet.dk)
- Danmarks Naturfredningsforening, Faaborg-Midtfyn [dnfaaborg-midtfynsager@dn.dk](mailto:dnfaaborg-midtfynsager@dn.dk)
- Dansk Ornitologisk Forening [natur@dof.dk](mailto:natur@dof.dk)
- Dansk Ornitologisk Forening, Fyn [Faaborg-Midtfyn@dof.dk](mailto:Faaborg-Midtfyn@dof.dk)
- Dansk Sportsfiskerforbund [post@sportsfiskerforbundet.dk](mailto:post@sportsfiskerforbundet.dk)
- Dansk Sportsfiskerforbund, Fyn, [fyn@sportsfiskerforbundet.dk](mailto:fyn@sportsfiskerforbundet.dk)

## Kortbilag



Kort over projekteret gennembrud af det beskyttede jorddige på matr. nr. 6b og 5a Nordskov Hgd., Gestelev. Blå linjer angiver 150 kV kabelanlæg, som etableres ved gravning. Rød linje og tekst angiver matrikelskel og matrikel nr. Orange linje angiver beskyttet jorddige. Kortet er udarbejdet af Energinet Eltransmission og tilsendt Kommunen som en del af ansøgningsmaterialet.