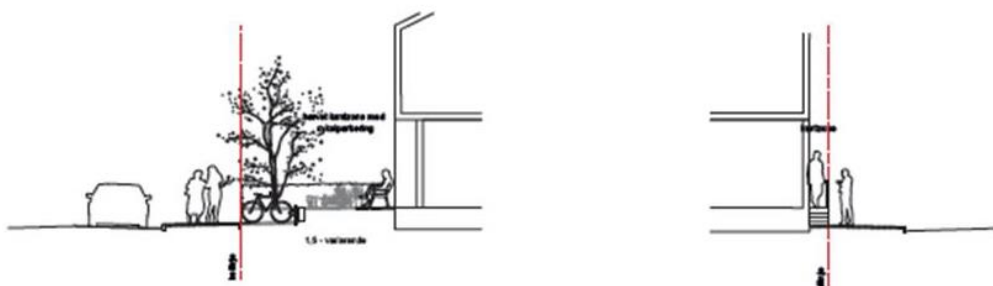


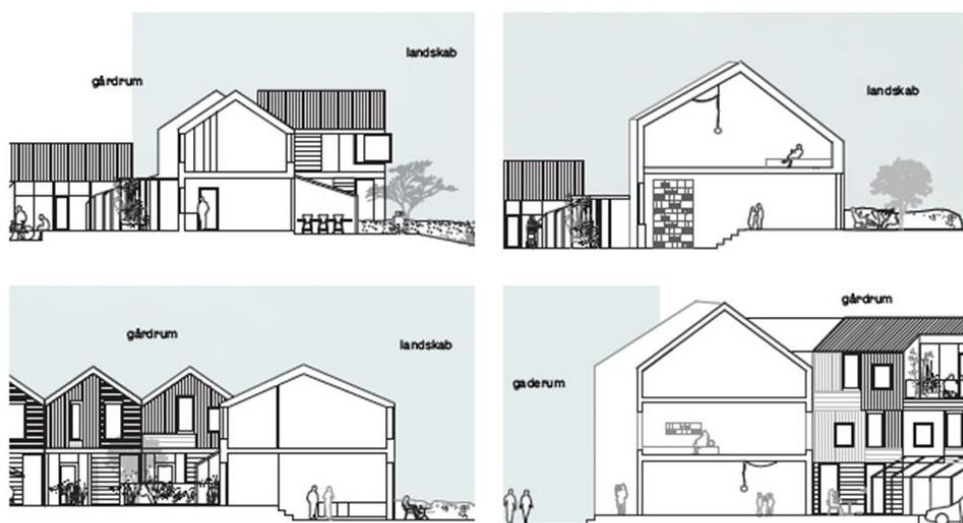
Notat:

Behov for tilpasninger af boliger i gårde (Årslev Syd)

Generelt skal man som bygherre være opmærksom på, at der i alle de 3 udbudte gårde kan forekomme forskelle i terrænet der gør, at man skal overveje hvordan boligerne etableres og evt. indtænke niveauspring mellem husene eller inde i de enkelte ejendomme. Tilpasning til landskabet er et af principperne i Vandkunstens vinderprojekt.



Vandkunstens anviste principper for optag af niveauspring i kantzonen. Snit 1:200
09.02.02_Årslev Ny Bydel_materiale til lokalplan, side 60



Vandkunstens anviste principper for optag af niveauspring i bebyggelsen og kantzonerne.
09.02.02_Årslev Ny Bydel_materiale til lokalplan, side 73

Illustration: Vandkunsten har i deres vinderprojekt vist nogle principper for hvordan man kan arbejde med niveauspring.

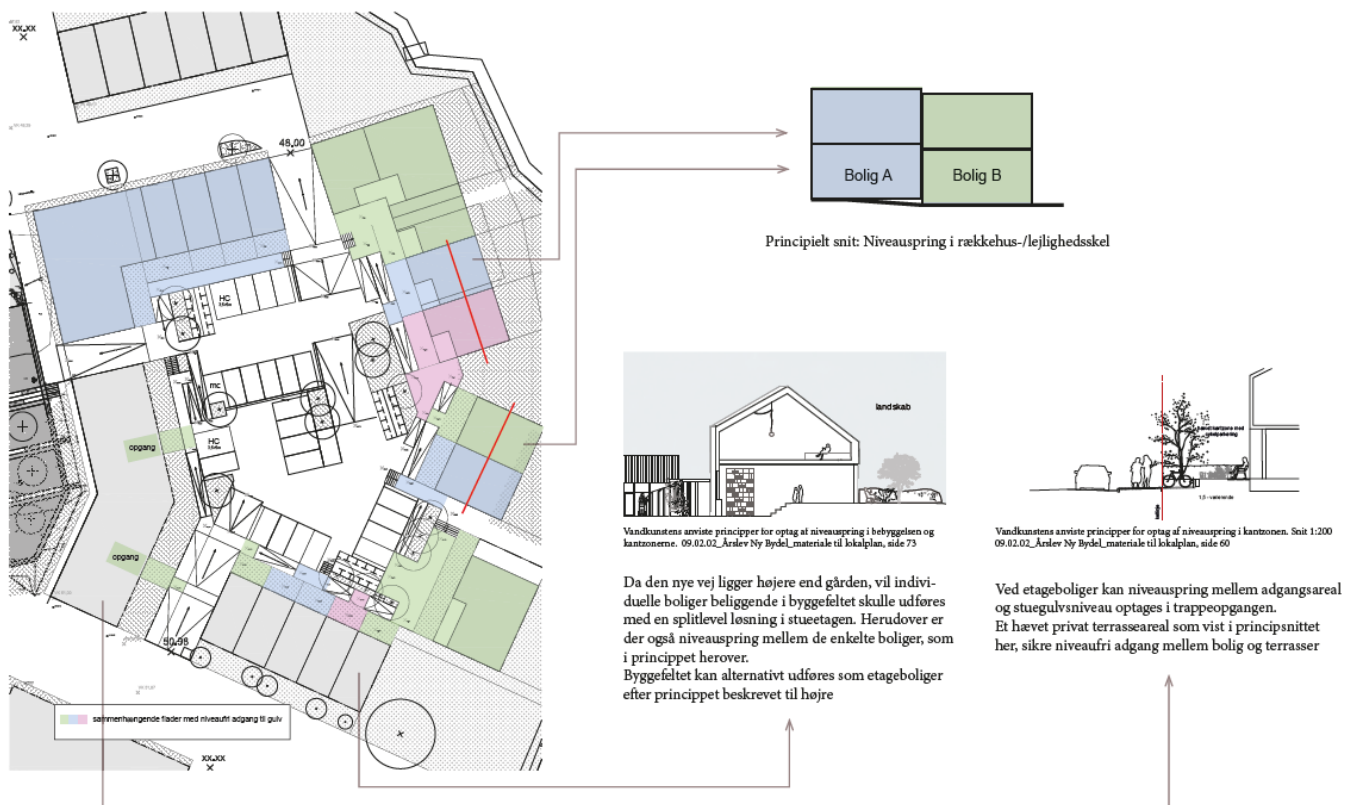
Gård 1.4

Gård 1.4 adskiller sig fra de to øvrige gårde, ved at der skal ske en større tilpasning af bebyggelsen i forhold til det omgivende landskab og veje.

Der er udarbejdet eksempler på håndtering af kotespring i gård 1.3, 1.4 og 1.5, der vil reducere problematikker i forhold til tilgængelighed og bygbarhed.

GÅRD 1.4 - BYGBARHED - SAMMENHÆNGENDE NIVEAUER OG PRINCIP FOR SPLITLEVELS

DIAGRAMMATISK PLAN



GÅRD 1.3 og 1.5 - BYGBARHED - SAMMENHÆNGENDE NIVEAUER-DIAGRAMMATISK PLAN

